



Politecnico  
di Bari

**Matricole,  
prendete il volo!**

**#polibaorienta**

Il Politecnico di Bari si presenta  
agli studenti delle  
scuole medie superiori



# #polibaorienta



Politecnico  
di Bari

Corsi di Laurea offerti dal  
Dipartimento di Ingegneria Elettrica e dell'Informazione



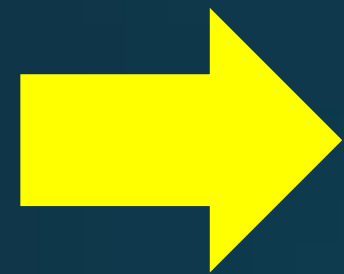


Politecnico  
di Bari

DIPARTIMENTO DI INGEGNERIA ELETTRICA E DELL'INFORMAZIONE

# I Corsi di Laurea offerti dal DEI

CdL  
Triennali



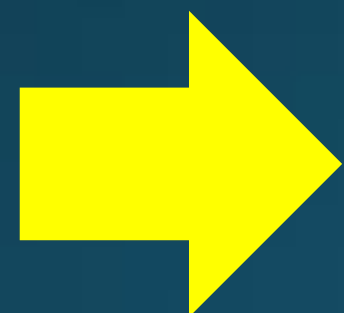
Ing. Elettrica

Ing. Elettronica &  
Telecomunicazioni

Ing. Informatica &  
Automazione

Ing. Sistemi  
Medicali

CdL Magistrali  
(2 anni)



Ing. Elettrica

Ing.  
Elettronica

Ing. delle  
Telecomunicazioni

Ing.  
Informatica

Ing. dell'  
Automazione

Ing. Sistemi  
Medicali



Politecnico  
di Bari

DIPARTIMENTO DI INGEGNERIA ELETTRICA E DELL'INFORMAZIONE

# Cosa realizza un Ingegnere Elettrico?



Parole Chiave: Produzione e distribuzione energia, Fonti rinnovabili, Smart Grid, Macchine e azionamenti elettrici, Impianti elettrici, Impianti elettrici industriali, Risparmio energetico

## Dove?





Politecnico  
di Bari

DIPARTIMENTO DI INGEGNERIA ELETTRICA E DELL'INFORMAZIONE

# Eccellenze.....

LA GAZZETTA DI BARI

Rubrica: SUDBARESE  
pag. 9 - domenica 05 febbraio 2017



**SAMMICHELE**

## Neo ingegnere premiato a Finmeccanica



PREMIATO Pierluigi Sidella

● **SAMMICHELE.** La piccola comunità di Sammichele ha il suo vanto. Pierluigi Sidella, 25 anni, si è laureato a pieni voti in ingegneria elettrica. La novità è che il 25 gennaio ha ottenuto un importante riconoscimento e un premio di 2mila euro a Roma, dalla «Leonardo Finmeccanica».

Il giovane professionista sammichelino, per la verità, ha già ottenuto un primo lavoro come «assegnista di ricerca» al Politecnico di Bari, dove si occupa di «Convertitori macchine ed azionamenti elettrici».

L'importante riconoscimento romano è dovuto alla sua tesi di laurea, ritenuta particolarmente interessante e degna di considerazione. «Mi piacerebbe occuparmi della propulsione dei veicoli a conduzione elettrica in tutti i campi, dagli aerei alle auto, e dedicarmi alla propulsione elettrica o ibrida dei motori», afferma. Le grandi aziende del settore hanno orecchie attente e «fame» di talenti. Sidella, oltre al premio in denaro, ha ricevuto da «Leonardo» una proposta di stage formativo.

«Non ho ancora pensato a come utilizzare i 2mila euro - sorride - ma credo che farò una vacanza la prossima estate». Nel suo curriculum, manco a dirlo, voti alti in

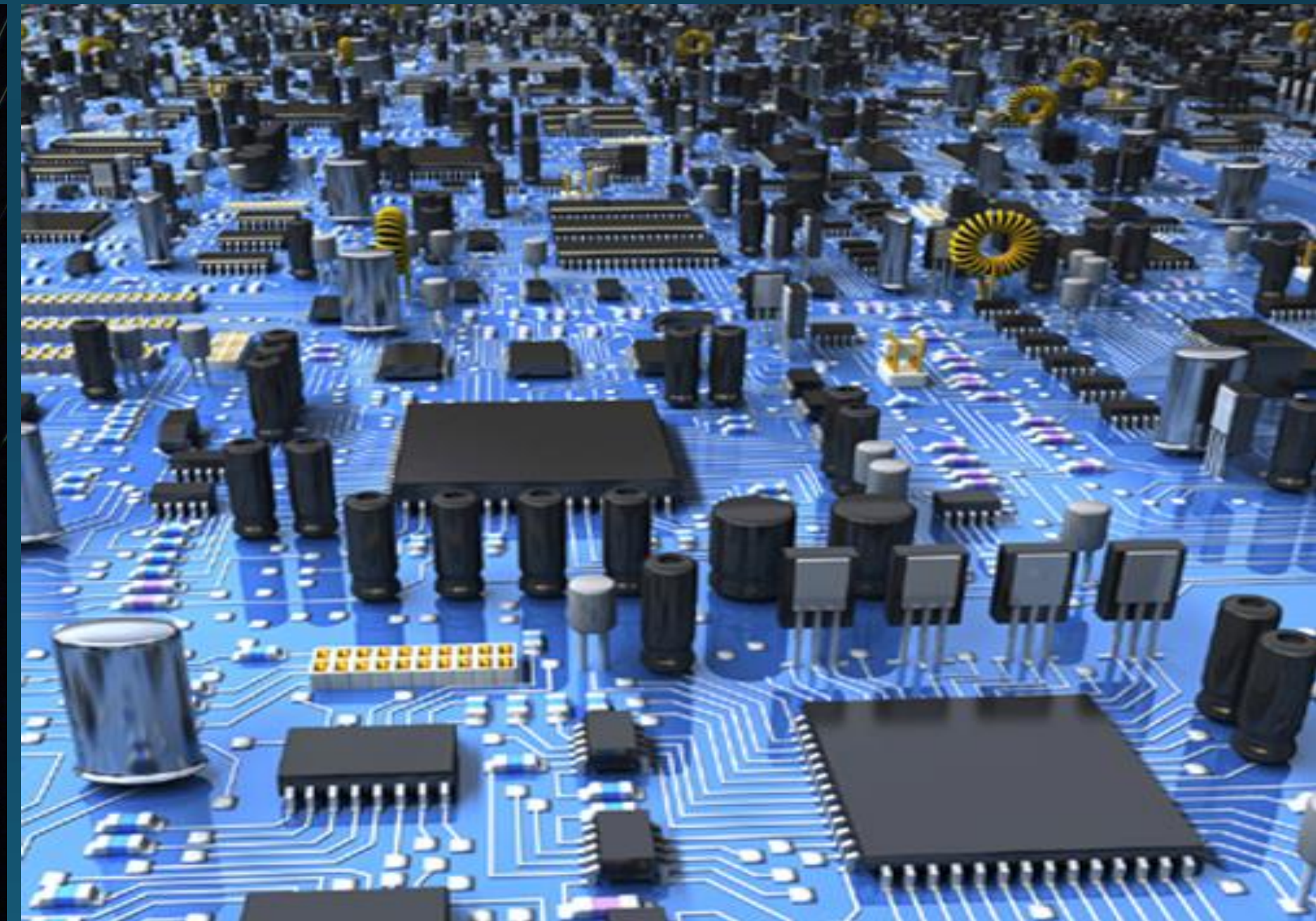
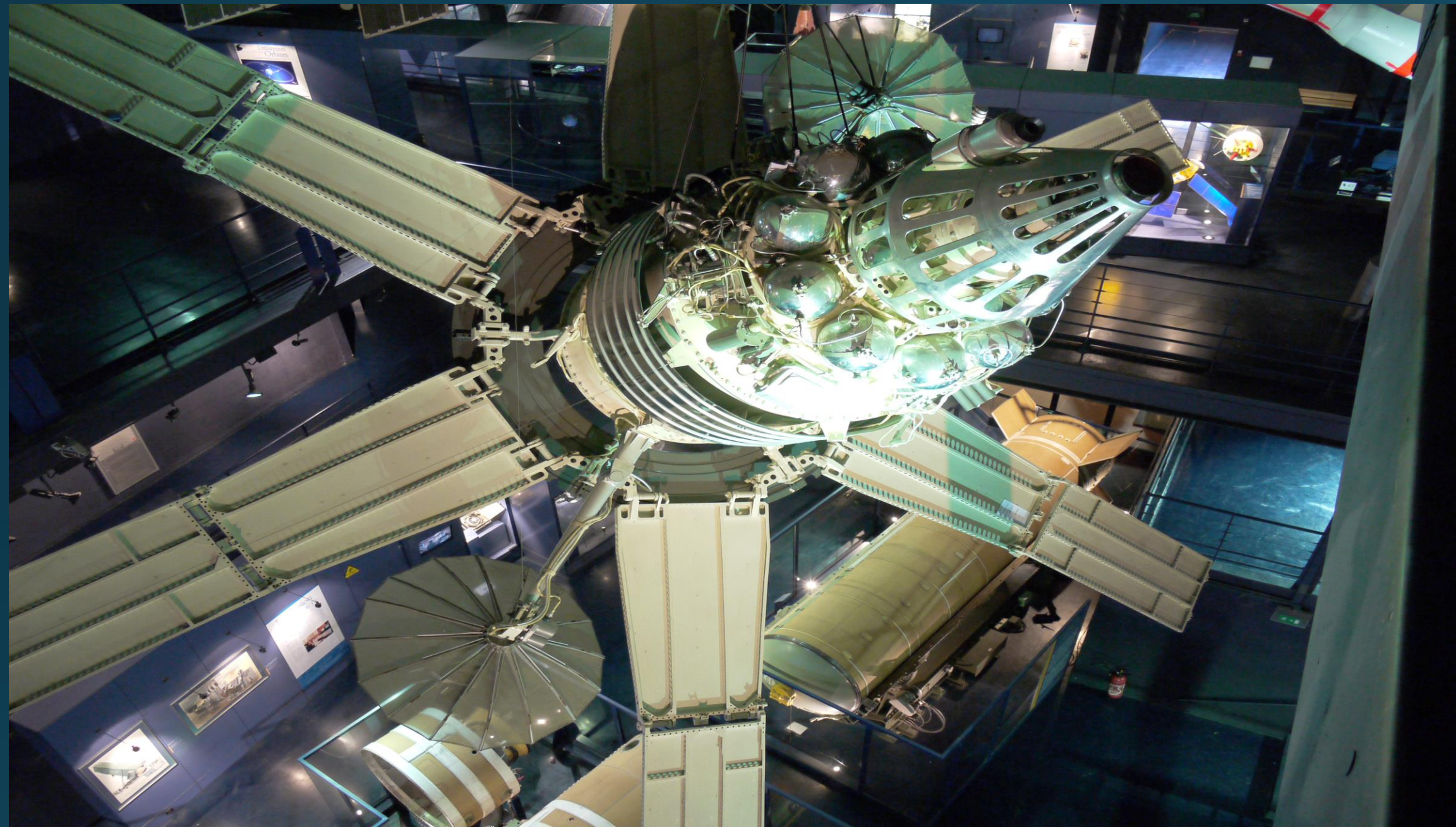




Politecnico  
di Bari

DIPARTIMENTO DI INGEGNERIA ELETTRICA E DELL'INFORMAZIONE

## Cosa realizza un Ingegnere Elettronico?



Parole Chiave: Sistemi e componenti elettronici, Sistemi e componenti opto-elettronici, Sistemi elettronici per biotecnologie, Circuiti integrati, Sensori e sistemi di sensori

## Dove?





Politecnico  
di Bari

DIPARTIMENTO DI INGEGNERIA ELETTRICA E DELL'INFORMAZIONE

Eccellenze.....

ECCELLENZA

## Premio «Leonardo» 2017 a una laureata del Politecnico di Bari

La martinese Elena Lilli, [ingegnere elettronico](#), premiata dal Coni per la sua tesi sulla «certificazione dell'elettronica per e-bike»

di Redazione Online

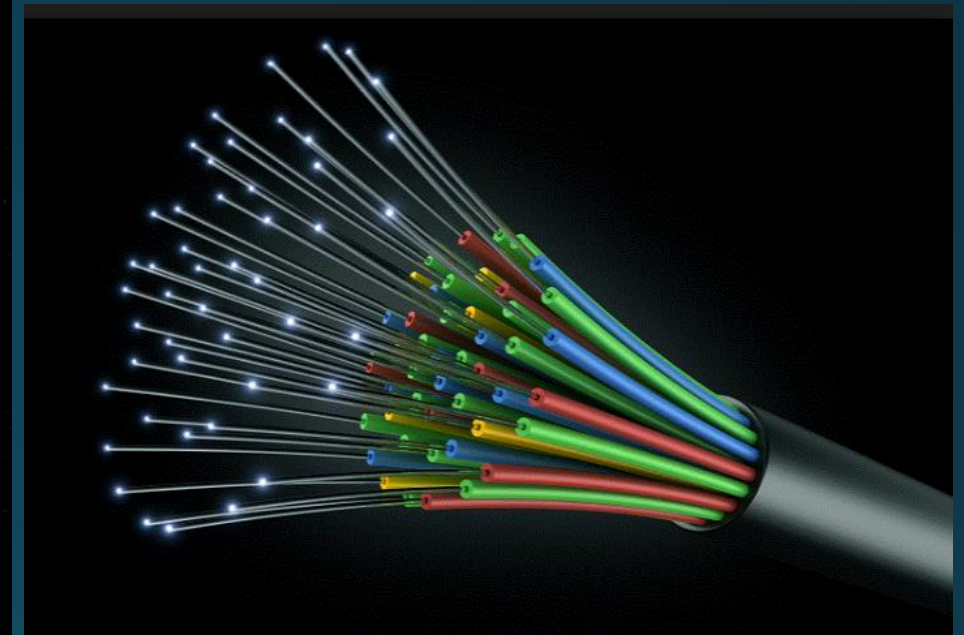
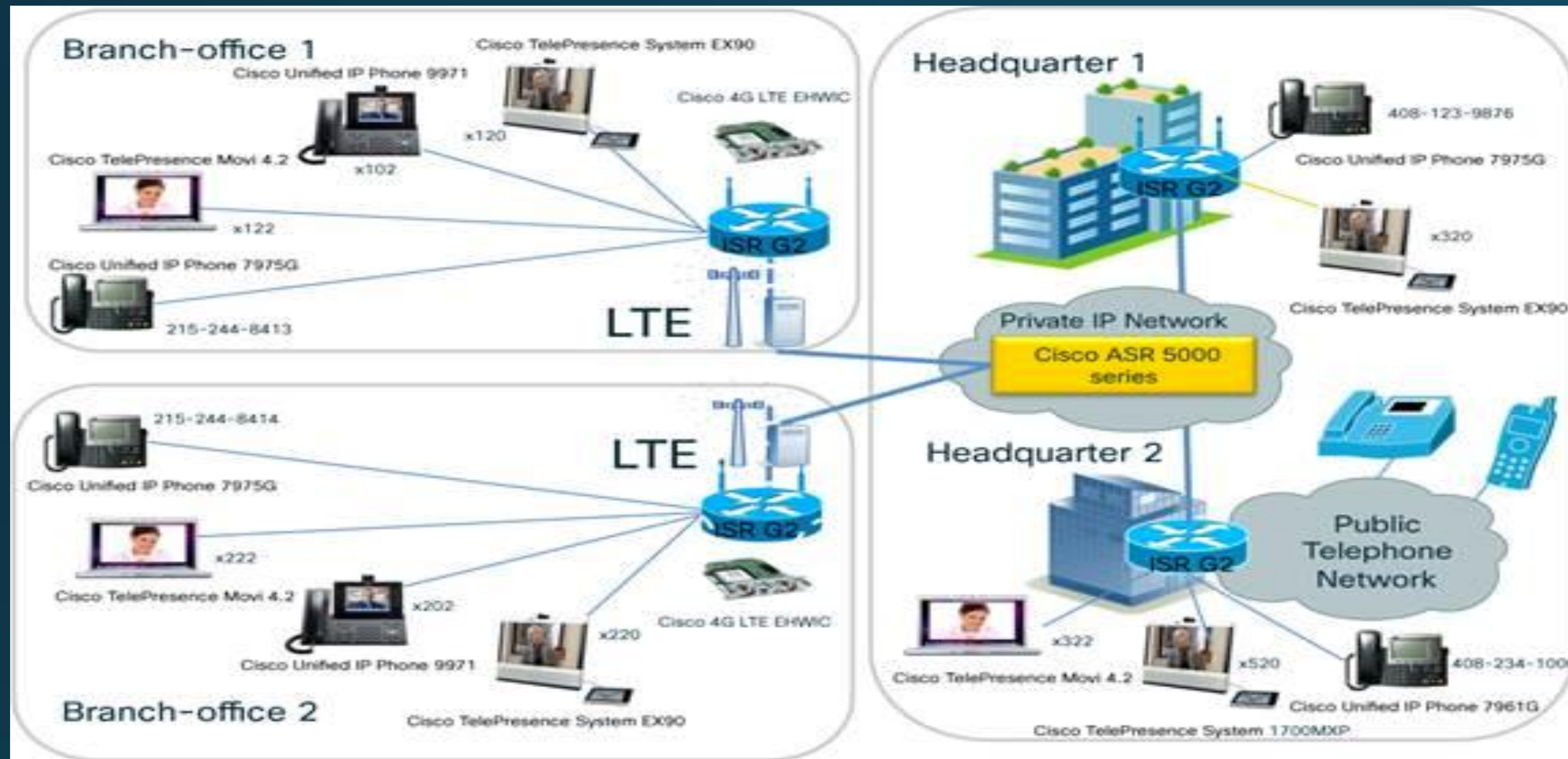




Politecnico di Bari

DIPARTIMENTO DI INGEGNERIA ELETTRICA E DELL'INFORMAZIONE

# Cosa realizza un Ingegnere delle Telecomunicazioni?



Parole Chiave: Ponti radio, Comunicazioni satellitari, Reti cellulari (3G, 4G...), Internet, Reti di sensori, Reti veicolari, Sistemi di telerilevamento, Elaborazione dei segnali, Antenne, WiFi, ADSL, MP3, JPEG, MPEG

## Dove?







Politecnico  
di Bari

DIPARTIMENTO DI INGEGNERIA ELETTRICA E DELL'INFORMAZIONE

# Eccellenze.....

The screenshot shows a website header with the logo 'R.it | BARI' and navigation links: 'DAL TERRITORIO', 'BARICITTA', 'Province: BARI', 'BAT', 'BRINDISI', 'FOGGIA', 'LECCE', 'TARANTO'. There is a search bar 'Cerca nel sito' and a 'METEO' link. The main article title is 'Il Politecnico di Bari come il Mit, premiato con il Google Award'. Below the title is a photograph of three men standing in front of a whiteboard. A caption below the photo reads: 'Il riconoscimento ai progetti di ricerca più interessanti. Sono gli unici italiani insieme ai ricercatori della Bocconi, vincono con uno studio sugli algoritmi di controllo'.

## Cisco Award



Cisco Award 2013 Funded by "Cisco University Research Program" managed by the Silicon Valley Community Foundation.

- Principal investigator: **S. Mascolo**
- Title: **Architecture for Robust and Efficient Control of Dynamic Adaptive Video Streaming over HTTP.**
- March 2013



Politecnico di Bari

DIPARTIMENTO DI INGEGNERIA ELETTRICA E DELL'INFORMAZIONE

# Cosa realizza un Ingegnere Informatico?



Parole Chiave: WWW, APP, Database, Sistemi informativi, Intelligenza artificiale, Web semantico, Sistemi di raccomandazione, Linked Open Data, Biomedicale, Visione artificiale

## Dove?





Politecnico  
di Bari

DIPARTIMENTO DI INGEGNERIA ELETTRICA E DELL'INFORMAZIONE

Eccellenze.....

LA **GAZZETTA** DEL **MEZZOGIORNO.it**

«IOT», Google  
premia  
team Politecnico



Google premia un team di ricercatori del Politecnico di Bari con l'IOT Research Award. Al termine di una competizione aperta ad università ed istituti di ricerca di tutto il mondo, l'azienda californiana a cui fa capo il più noto motore di ricerca del Web ha scelto anche un progetto presentato da alcuni studiosi del dipartimento di Ingegneria elettrica e dell'informazione, coordinati dal professor Michele Ruta. Si tratta di una proposta innovativa per



Politecnico di Bari

DIPARTIMENTO DI INGEGNERIA ELETTRICA E DELL'INFORMAZIONE

## Cosa realizza un Ingegnere dell'Automazione?

### Comunicazione Corporate

Bosch e Politecnico di Bari  
Bari Automotive Summer School  
Giovani ingegneri preparano il loro futuro

Bari, 17 settembre 2015 – Il Centro Studi Componenti per Veicoli S.p.A. del Gruppo Bosch è partner del Politecnico di Bari nella prima edizione di "Bari Automotive Summer School". La Summer School, che si svolgerà dal 21 al 25 Settembre presso la prestigiosa sede di palazzo Sages del Politecnico, nel cuore della città vecchia, è rivolta a giovani laureandi, laurea magistrali, dottorandi e professionisti in ingegneria, per guidarli verso i cammini di ricerca più promettenti nel settore automotive



{ Bari } Politecnico e Bosch-Cvit avviano un laboratorio dedicato alle nuove tecnologie

### Pubblico e privato, il patto per la mobilità sostenibile

Il Politecnico di Bari e il Centro studi componenti per veicoli Spa (Cvit), azienda del gruppo Bosch, hanno concluso un accordo per avviare e gestire insieme un laboratorio di ricerca sulla mobilità sostenibile. La convenzione, di durata decennale, è stata firmata dal rettore, Eugenio Di Sciascio e dall'amministratore delegato dell'azienda, Antonio Arvizzigno, nelle ex officine Scianatico, proprietà dell'ateneo, trasformate negli ultimi anni in un polo scientifico e tecnologico in collaborazione con le imprese ed attualmente in fase di espansione. La nuova struttura si chiamerà "Met", (More electric transportation) e coinvolgerà, nella fase iniziale, una ventina di ricercatori, tra il gruppo Bosch e il Politecnico, sul modello dei laboratori misti, pubblico e privato, già sperimentati con successo da quest'ultimo. «Il rapporto con le aziende diven-

ta sempre più stretto – ha commentato il rettore Di Sciascio - nel comune interesse di sperimentare e trasferire al mondo produttivo le tecnologie più innovative in settori trainanti per l'economia e decisivi per lo sviluppo dei nostri territori. Questo rapporto – ha aggiunto Di Sciascio – è diventato per noi una strada obbligata anche per la formazione di nuovi professionisti, e non semplici laureati, che siano sempre in linea con il mercato internazionale del lavoro». Dall'automazione all'informatica, dai sistemi elettrici al powertrain, ricercatori accademici e aziendali lavoreranno fianco a fianco nel Met. «E' la sinergia che fa la differenza in termini di competitività – dichiara Arvizzigno. Una collaborazione di questo livello – aggiunge – ci consente di focalizzare l'attenzione anche sul capitale umano che si affaccia al mondo del lavoro e che sia-

mo interessati a ben indirizzare, insieme al Politecnico». L'accordo prevede il finanziamento di posti di ricercatore, dottorando ed assegnista di ricerca per progetti comuni. Prima di siglare il protocollo, la delegazione di Bosch, guidata da Arvizzigno, ha visitato i laboratori del Politecnico nel polo di Scianatico. Presente il sindaco, Antonio Decaro che, da ingegnere ed ex allievo del Politecnico, ha chiesto aggiornamenti sui più importanti progetti di ricerca in corso. Per la Regione, è intervenuto il professor Domenico Laforgia, direttore del dipartimento Sviluppo economico. Il laboratorio pubblico-privato è un modello su cui il Politecnico si sta molto concentrando. I primi esperimenti, iniziati qualche anno fa in altri settori, hanno nel frattempo dato risultati, al punto da attrarre nuovi investimenti da parte di aziende internazionali. Anche la sede dei laborato-



17/06/2016

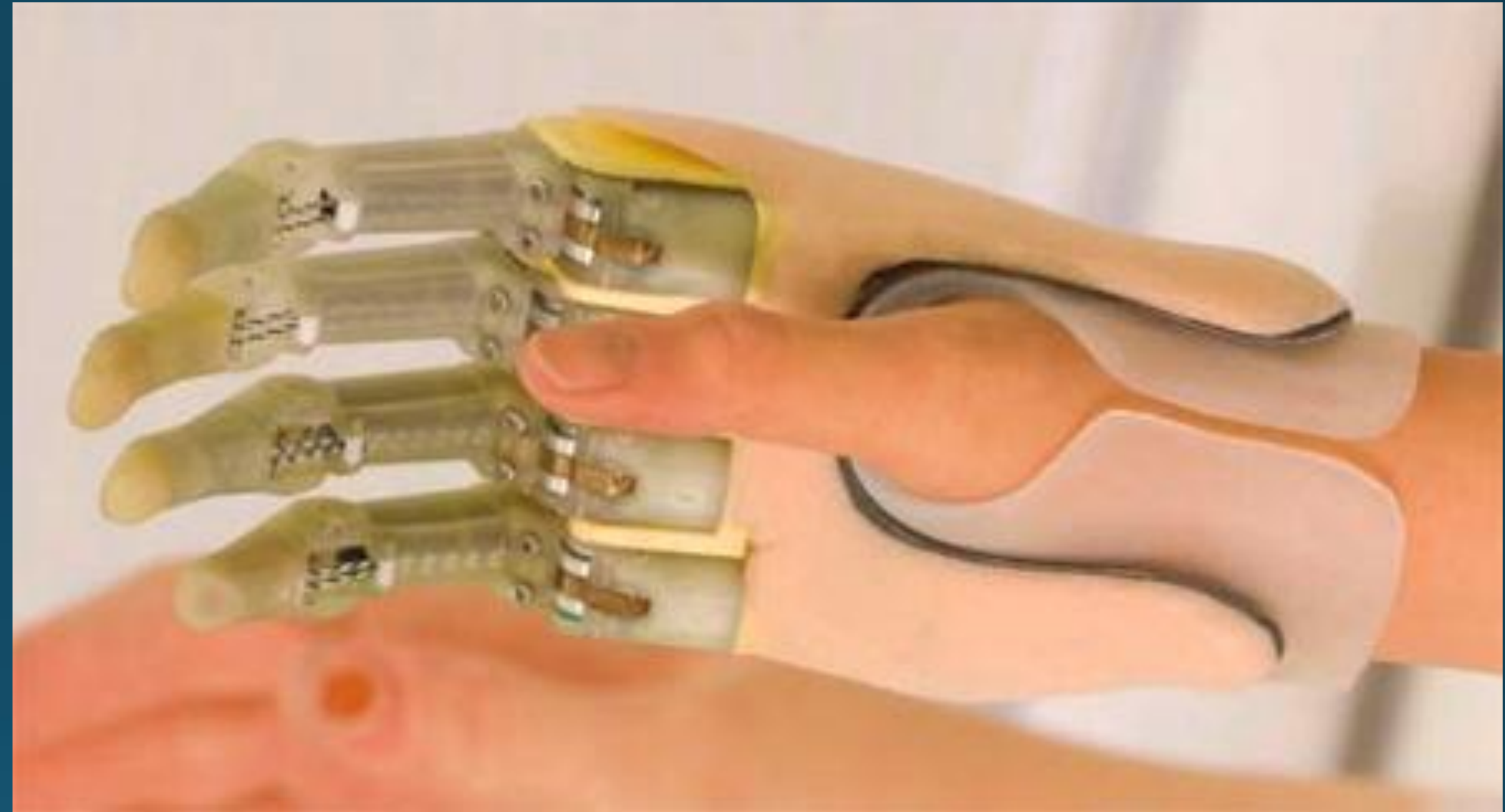




Politecnico  
di Bari

DIPARTIMENTO DI INGEGNERIA ELETTRICA E DELL'INFORMAZIONE

# Cosa realizza un Ingegnere dei Sistemi Medicali?



Parole Chiave: apparati biomedicali, telemedicina, applicativi diagnostici, sistemi robotici assistiti, sistemi di controllo biomedicali, sistemi informativi biomedicali

## Dove?

**Baxter**

  
**COVIDIEN**

**B|BRAUN**  
SHARING EXPERTISE

 **Elcam**  
MEDICAL  
Where everything connects

 **itel**  
TELECOMUNICAZIONI srl

**MASMEC**

 **STAGE**  
Invent. Improve. Inspire.



Politecnico  
di Bari

DIPARTIMENTO DI INGEGNERIA ELETTRICA E DELL'INFORMAZIONE

# Eccellenze.....

10 Taranto Sabato 2

*Nel tondo un rene con il metodo di filtraggio. A sinistra Nicola Andrisani, a destra Giuseppe Blasi*

**La storia** Con le loro tesi di laurea Nicola Andrisani e Giuseppe Blasi hanno raggiunto risultati diagnostici sorprendenti

## Le ecografie diventano nitide con algoritmi di due tarantini

glia è in genere rappresentato dalla scarsa qualità delle immagini e dalla loro non sempre facile interpretazione. La riduzione del *rumore speckle* è un problema non proprio semplice da affrontare e richiede una sua giusta modellizzazione per una stima corretta».



Politecnico di Bari

DIPARTIMENTO DI INGEGNERIA ELETTRICA E DELL'INFORMAZIONE

# Dove sono adesso i nostri ex studenti?



Giammarco Zacheo  
Senior Firmware Engineer

Francesco Andriani  
Sales Consultant

Antonella Vincenti  
Research Associate

Dario Calamita  
Core Network Engineer



Michele Marzulli  
Technical Development Engineer

Antonio Altomare  
System Integrator &  
Control System Designer

Roberto Mirizzi  
Software Systems  
Development Engineer

Antonio Annese  
Market Intelligence  
Manager

Diego Marchese  
Director - Global  
Partner Mgmt





Politecnico  
di Bari

DIPARTIMENTO DI INGEGNERIA ELETTRICA E DELL'INFORMAZIONE

# Internazionalizzazione

- Double Degree in Internet Engineering in collaborazione con l'Università di Nizza (Francia)
- Double Degree in Computer Science Engineering con la New York University
- Corsi di Laurea Magistrali in Ing. Informatica, Ing. delle Telecomunicazioni e Ing. Automatica erogati in lingua Inglese
- Periodi di studio all'estero finanziati dal programma Erasmus





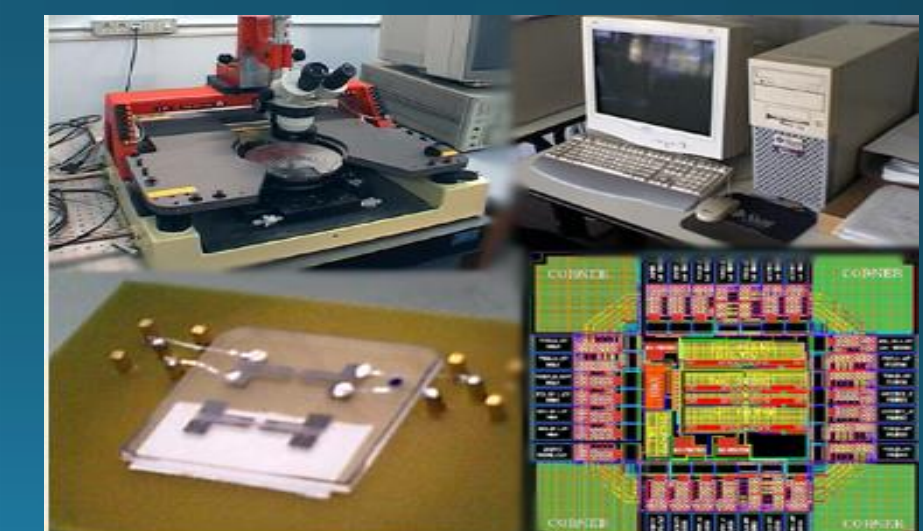
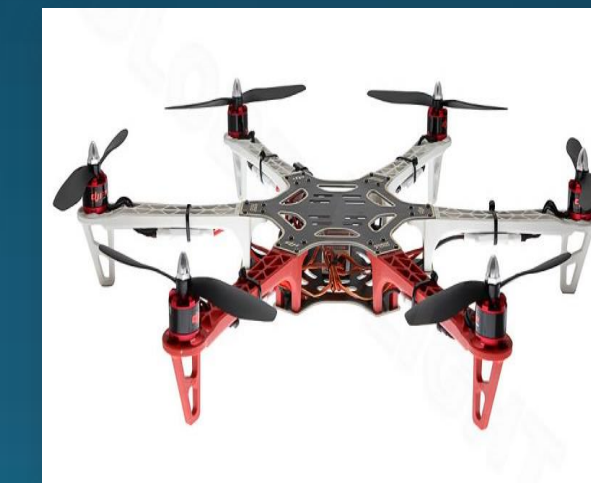
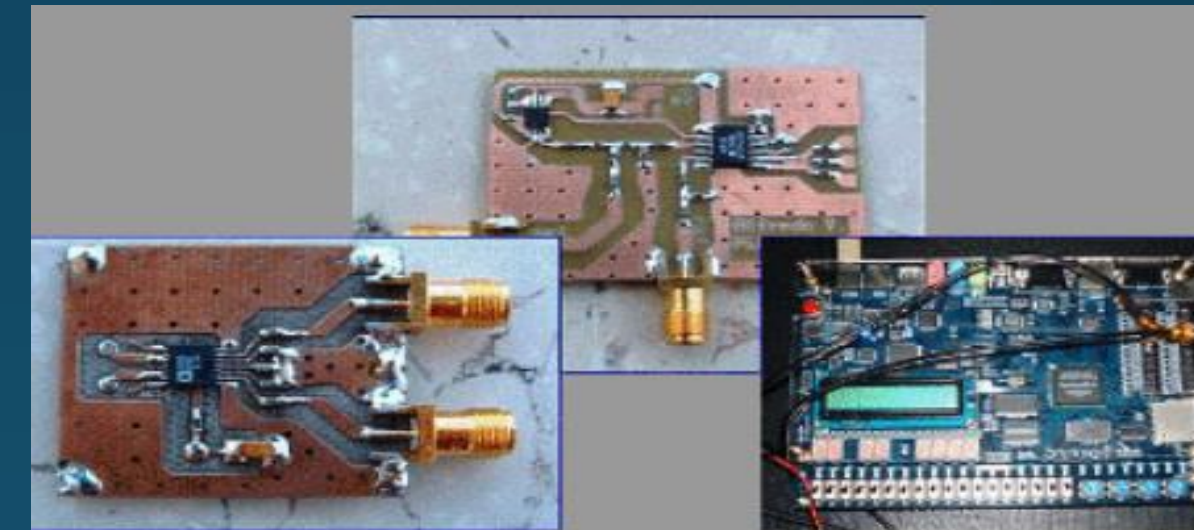
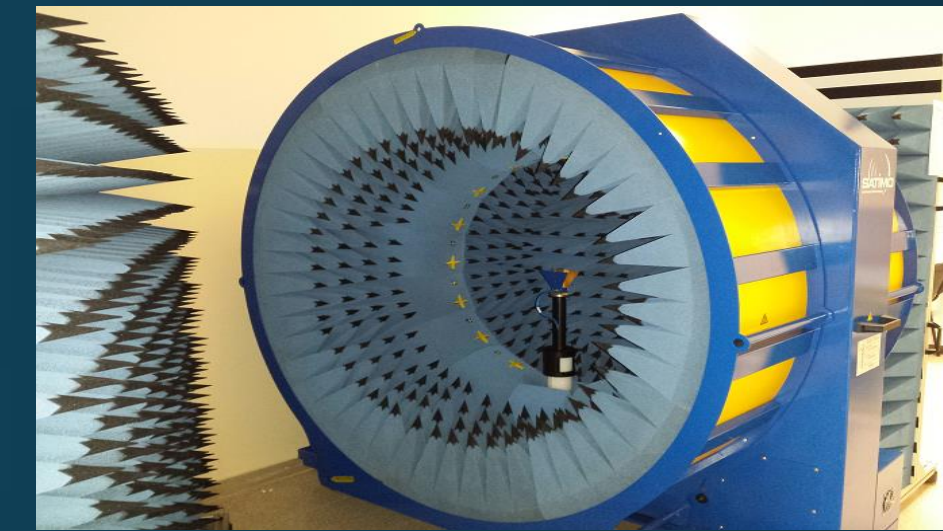


Politecnico di Bari

DIPARTIMENTO DI INGEGNERIA ELETTRICA E DELL'INFORMAZIONE

# 26 Laboratori del DEI

TELECOMMUNICATIONS RENEWABLE DESIGN BARI AEFLAB  
**ELECTRONIC**  
 SYSTEMS MICROELECTRONICS DEIGROUP ENERGY AUTOMATION  
**ELECTRICAL**  
**LABORATORY** INDUSTRIAL  
 SIGNAL DRIVES ROBOTICS OPTICAL TELEMATICS DI SYSTEMS ELECTROMAGNETICS ENGINEERING  
 INFORMATICS SSTLAB CONTROL LAB POWER MICROWAVE INTEGRATED  
 SISTEMI SPINTRONICS RESEARCH LABORATORIO  
 ELEDIGILAB PHOTONICS OPTOELECTRONICS NPEGNANOPHOTONICS DEVICES INDUSTRIALE INFORMATION MACHINES  
 DECISION INFORMATICA DIGITALI MEASUREMENTS  
 COMPUTING ELETTRONICA PROCESSING APPLICATIONS  
 DISTRIBUTED COMMUNICATION





Politecnico  
di Bari

DIPARTIMENTO DI INGEGNERIA ELETTRICA E DELL'INFORMAZIONE

# Laboratori pubblico privati

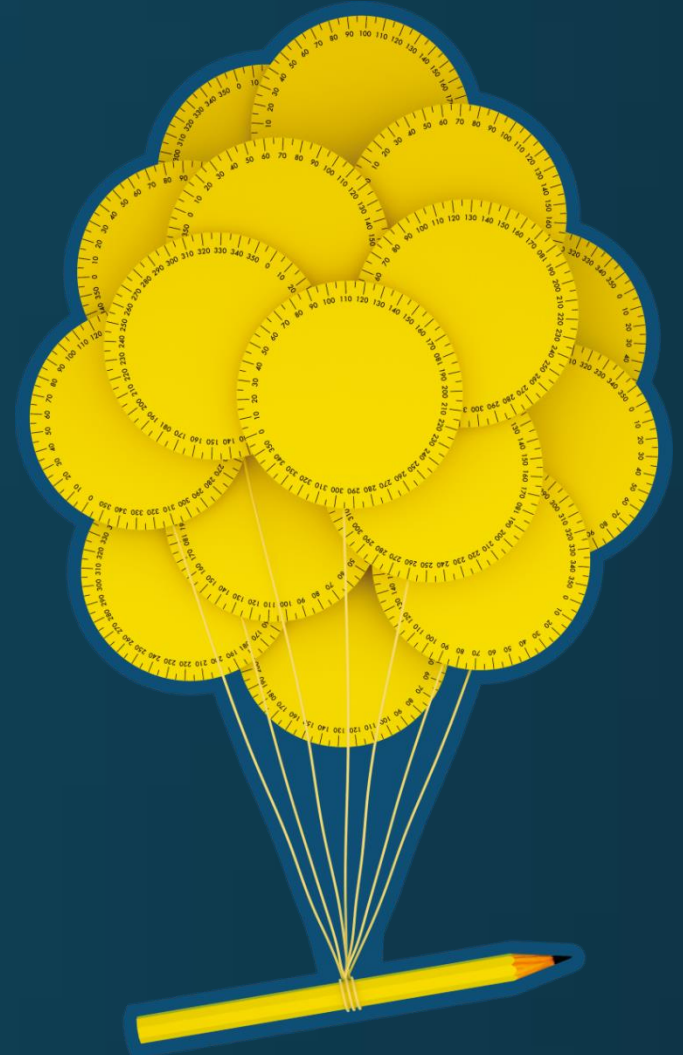
- **ENERGY FACTOR BARI** con AVIO AERO:  
Aerospazio e energia
- **CYBER PHISICAL SYSTEM** con AROL  
Sistemi di chiusura per il settore alimentare
- **MORE ELECTRIC TRANSPORTATION** con BOSH CVIT  
Sistemi di chiusura per il settore alimentare
- **INNOVATION FOR MILLS** con CASILLO e IDEA75  
Sistemi di chiusura per il settore alimentare
- **DIGITAL FUTURE** con EXPRIVIA  
big data e internet of things





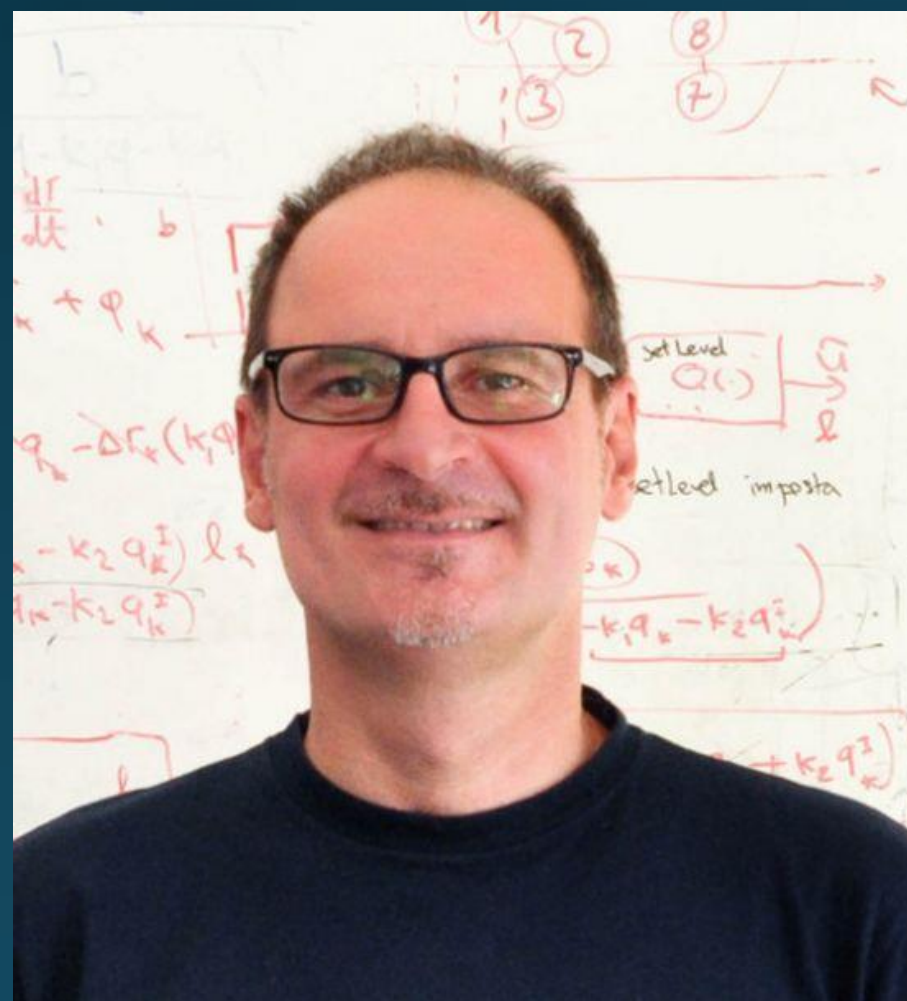
Politecnico  
di Bari

#polibaorienta



DEI

Dipartimento di Ingegneria Elettrica e dell'Informazione



Direttore: Saverio Mascolo  
[saverio.mascolo@poliba.it](mailto:saverio.mascolo@poliba.it)

[www.dei.poliba.it](http://www.dei.poliba.it)