



Politecnico
di Bari

**Matricole,
prendete il volo!**



#polibaorienta

Il Politecnico di Bari si presenta
agli studenti delle
scuole medie superiori

#polibaorienta

dìcar



Politecnico
di Bari



Corsi di Laurea offerti dal
Dipartimento di Scienze dell'Ingegneria Civile
e dell'Architettura

ARCHITETTURA

È la capacità di organizzare gli spazi coniugando forma e costruzione.

ARCHITETTO

È l'artefice principale della trasformazione dell'ambiente fisico in rapporto alle necessità dell'esistenza.

QUALI CAPACITÀ E QUALI CONOSCENZE

- Capacità di creare progetti architettonici che soddisfino le esigenze estetiche e tecniche;
- conoscenza delle teorie della progettazione e della composizione architettonica;
- conoscenza della storia dell'architettura e delle belle arti;
- conoscenza delle tecniche urbanistiche e di pianificazione;
- conoscenza dei problemi di concezione strutturale, di costruzione e d'ingegneria civile connessi con la progettazione degli edifici, anche dal punto di vista tecnologico e climatico;
- capacità tecnica di progettare edifici che rispondano alle esigenze degli utenti nei limiti imposti dal fattore costo e dai regolamenti;
- conoscenza adeguata delle industrie, organizzazioni, regolamentazioni e procedure necessarie per realizzare progetti di edifici e per l'integrazione dei piani nella pianificazione.

SBOCCHI PROFESSIONALI

Industria privata

Civile
Cinema
Pubblicità e grafica
Processi produttivi
Automobilistica
Arredamento
Illuminazione

Libera professione

Paesaggio
Archeologia
Architettura
Urbanistica
Restauro
Arredamento
Museografia

Pubblica Amministrazione

Scuola e Università
Comuni e Regioni
Ministeri
Consorzi
Soprintendenze

IL CORSO DI LAUREA IN BREVE

CORSO DI LAUREA MAGISTRALE: CINQUE ANNI A CICLO UNICO

TOTALE CREDITI: 300 CREDITI, pari a 30 ANNUALITÀ D'ESAME

INSEGNAMENTI: relativi alla CULTURA DELLA PROGETTAZIONE ed alla COSTRUZIONE DELLO SPAZIO FISICO

STRUTTURA DEL CORSO: TRE CICLI DIDATTICI

1. FORMAZIONE DI BASE: I e II anno di corso;
2. FORMAZIONE SCIENTIFICO-TECNICA E PROFESSIONALE: III e IV anno di corso;
3. SPECIFICI APPROFONDIMENTI TEMATICI E DISCIPLINARI (TESI DI LAUREA), V anno di corso.

TIROCINIO FORMATIVO OBBLIGATORIO (6 CFU): V anno di corso

TEST DI AMMISSIONE (gestito direttamente dal MIUR): 150 studenti in ingresso, per anno

DATA DEL CONCORSO DI AMMISSIONE: nei primi dieci giorni di settembre

PERCORSI TEMATICI DI FORMAZIONE

ARCHITETTURA E CITTA'

Analisi urbana: STUDI del TERRITORIO, della CITTÀ, dei TESSUTI URBANI, degli EDIFICI
Progetti di COSTRUZIONE DEL LIMITE tra città e natura, di RIGENERAZIONE URBANA E ARCHITETTONICA

ARCHITETTURA E PATRIMONIO

Ipotesi di "RICOSTRUZIONE" / ALLESTIMENTO E MUSEOGRAFIA / ARCHITETTURA DEL MUSEO
Progetti di RESTAURO DELL'ARCHITETTURA mediterranea

ARCHITETTURA E COSTRUZIONE

Analisi e progetti di MORFOLOGIE STRUTTURALI
Analisi e progetti di ARCHITETTURE STEREOTOMICHE / CASE IN MURATURA PORTANTE

ARCHITETTURA E CITTA'



ANALISI URBANA: STUDI DEL TERRITORIO, DELLA CITTÀ, DEI TESSUTI URBANI, DEGLI EDIFICI
PROGETTI DI: COSTRUZIONE DEL LIMITE TRA CITTÀ E NATURA, RIGENERAZIONE URBANA E ARCHITETTONICA

ARCHITETTURA E PATRIMONIO



IPOSTESI DI "RICOSTRUZIONE" / ALLESTIMENTO E MUSEOGRAFIA / ARCHITETTURA DEL MUSEO
RESTAURO DELL'ARCHITETTURA MEDITERRANEA

ARCHITETTURA E COSTRUZIONE



MORFOLOGIE STRUTTURALI
ARCHITETTURE STEREOTOMICHE / CASE IN MURATURA PORTANTE

ATTIVITA' DIDATTICO / FORMATIVE

Stage | Scuole-cantiere | Campagna di scavo | Viaggi Studio | Mostra Didattica | Workshop Internazionali | Laboratori di laurea



ATTIVITA' DIDATTICO / FORMATIVE

Stage | Scuole-cantiere | **Campagna di scavo** | **Viaggi Studio** | Mostra Didattica | Workshop Internazionali | Laboratori di laurea



ATTIVITA' DIDATTICO / FORMATIVE

Stage | Scuole-cantiere | Campagna di scavo | Viaggi Studio | Mostra Didattica | **Workshop Internazionali** | Laboratori di laurea



ATTIVITA' DIDATTICO / FORMATIVE

Stage | Scuole-cantiere | Campagna di scavo | Viaggi Studio | Mostra Didattica | **Workshop Internazionali** | Laboratori di laurea



ATTIVITA' DIDATTICO / FORMATIVE

Stage | Scuole-cantiere | Campagna di scavo | Viaggi Studio | **Mostra Didattica** | Workshop Internazionali | **Laboratori di laurea**



DISEGNO INDUSTRIALE

È l'uso sia di arti e scienze applicate al fine di migliorare estetica, ergonomia, funzionalità e/o usabilità, produzione e commerciabilità di un prodotto.

TECNICO PROGETTISTA DI PRODOTTO INDUSTRIALE

Sa comprendere criticamente e percorrere operativamente l'intero processo di definizione del prodotto industriale, dalla sua ideazione alla sua realizzazione attraverso l'approfondimento dei tre settori applicativi ritenuti significativi: il prodotto industriale, l'arredamento anche in rapporto allo spazio interno, la grafica e comunicazione visiva.

QUALI CAPACITÀ E QUALI CONOSCENZE

- Saper sviluppare proposte di oggetti d'uso innovativi;
- saper predisporre progetti esecutivi per la costruzione di prototipi o sistemi di prodotti;
- saper sviluppare proposte di comunicazione visiva (grafica di prodotti editoriali, grafica per packaging e per prodotti di immagine coordinate, immagini di sintesi e animazione, interfacce iconiche per l'uso di reti informatiche);
- saper gestire i controlli di qualità di singoli prodotti industriali;
- saper svolgere funzioni di direzione tecnica di aziende produttrici;
- saper predisporre analisi e verifiche dei requisiti ergonomici del prodotto di serie.

SBOCCHI OCCUPAZIONALI

Attività professionali in diversi ambiti, quali la **libera professione**, le **istituzioni** e gli **enti pubblici e privati**, gli studi e le **società di progettazione**, le **imprese** e le **aziende** che operano nel campo del **disegno industriale**, dell'**arredamento** e delle **comunicazioni visive e multimediali**.

PROSECUZIONE DEGLI STUDI

Il laureato in Disegno industriale può proseguire i propri studi iscrivendosi a: Lauree magistrali; Master di I livello.



CdL in **DISEGNO INDUSTRIALE**

#polibaorienta

IL CORSO DI LAUREA IN BREVE

CORSO DI LAUREA: **Specialistica (3 anni) + Magistrale (2 anni)**

TOTALE CREDITI: **180 CREDITI** in esami prevalentemente semestrali + **120 crediti** in esami semestrali

INSEGNAMENTI: relativi al processo di definizione del prodotto industriale, dalla sua ideazione alla sua realizzazione attraverso l'approfondimento dei tre settori applicativi: il **PRODOTTO INDUSTRIALE**, l'**ARREDAMENTO** anche in rapporto allo spazio interno, la **GRAFICA** e **COMUNICAZIONE VISIVA**.

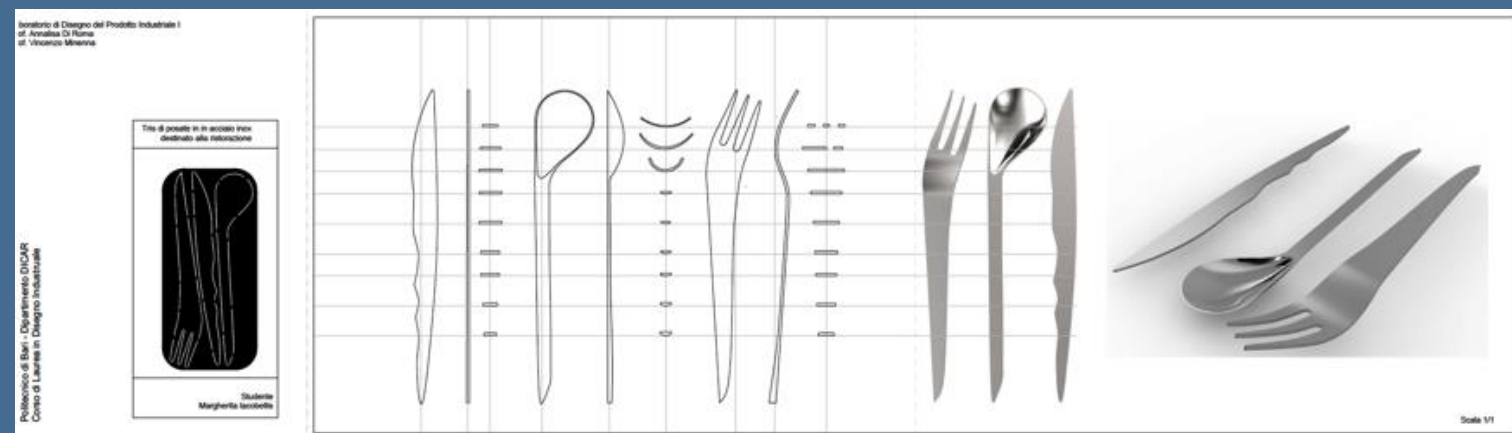
STRUTTURA DEL CORSO: **3+2**

TIROCINIO FORMATIVO OBBLIGATORIO (6 CFU): III anno di corso e V anno

TEST DI AMMISSIONE (gestito dal CdD): **120 studenti in ingresso, per anno**

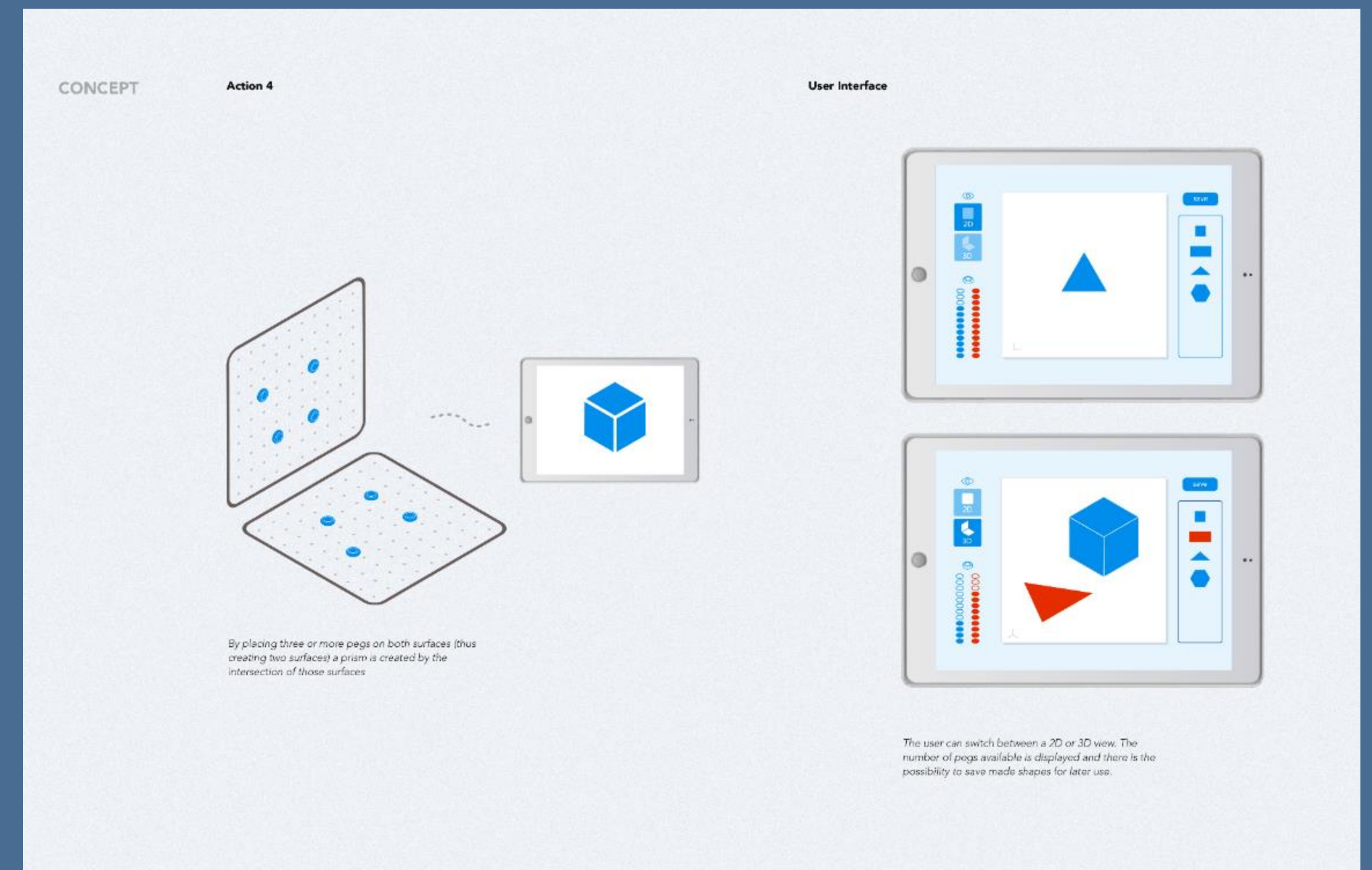
DATA DEL CONCORSO DI AMMISSIONE: **settembre**

Laurea Triennale in Disegno Industriale



Cultura materiale e artefatti

Laurea magistrale in Industrial Design



Sistemi di artefatti e servizi complessi

PERCORSI TEMATICI DI FORMAZIONE

DISCIPLINE AMBITO TECNICO – SCIENTIFICO - MANAGEMENT

Luce suono clima
Chimica e materiali
Calcolo numerico

Tecniche ingegneristiche
Prototipazione virtuale
Fondamenti di informatica

Marketing
Gestione dell'innovazione
Modelli di businnes

DISCIPLINE DEL DESIGN E COMUNICAZIONI MULTIMEDIALI

DISEGNO INDUSTRIALE

Laboratori 1 e 2, Realizzazione del prodotto
e sintesi finale in Disegno Industriale
(basic design - prodotto industriale)

ARCHITETTURA DEGLI INTERNI E ARREDAMENTO

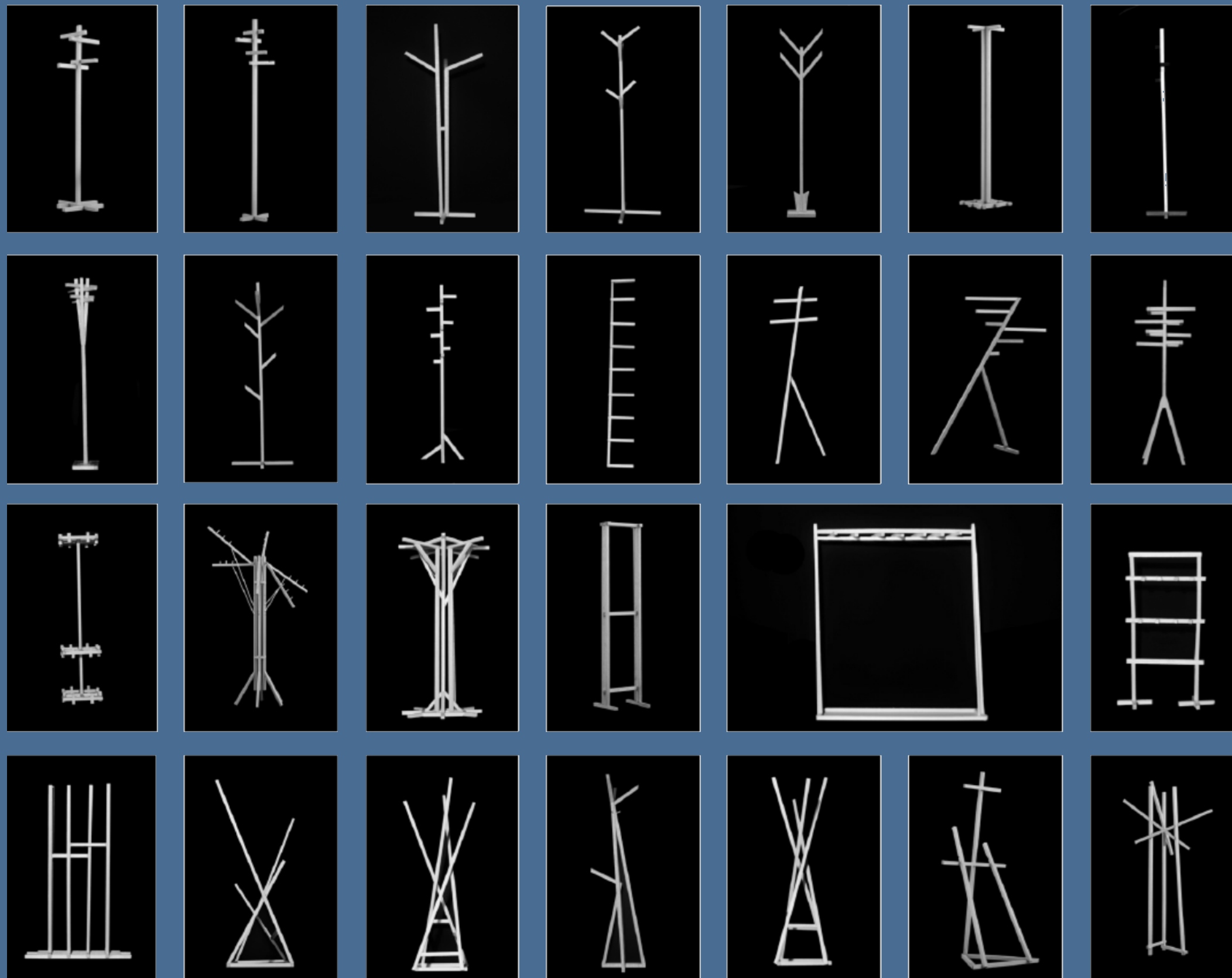
Laboratori 1 e 2 e sintesi finale in Arredamento
(basic design – prodotto d'arredo – superfici tessili)

GRAFICA E COMUNICAZIONE VISIVA

Progettazione grafica 1 e 2 e sintesi finale in Grafica

DISCIPLINE UMANISTICHE

Storia delle arti, Storia delle arti decorative e industriali, teoria dell'Architettura



DESIGN DEGLI INTERNI E DEL PRODOTTO
D'ARREDO

basic design

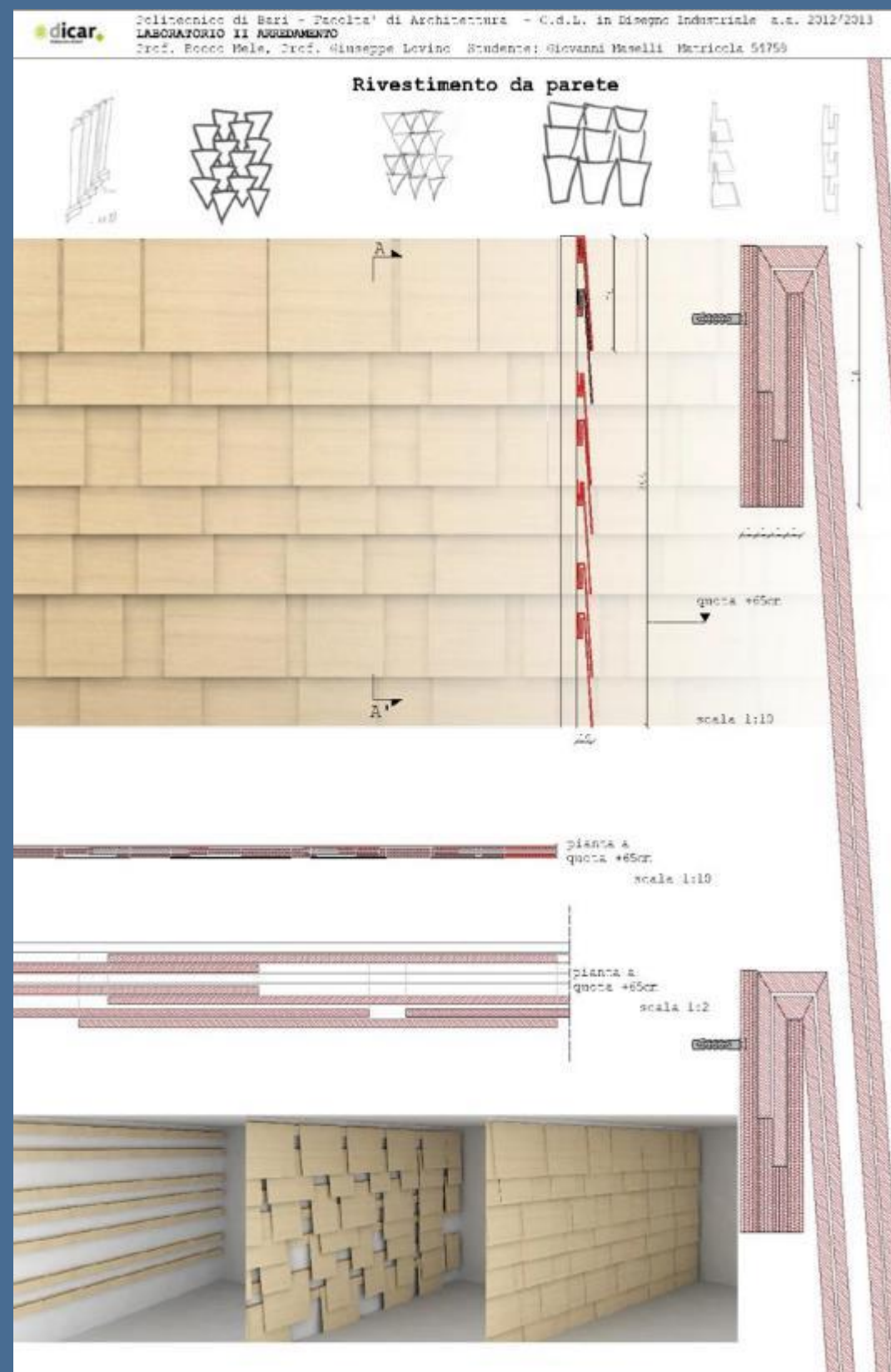
prodotto d'arredo

design delle superfici tessili

design degli interni

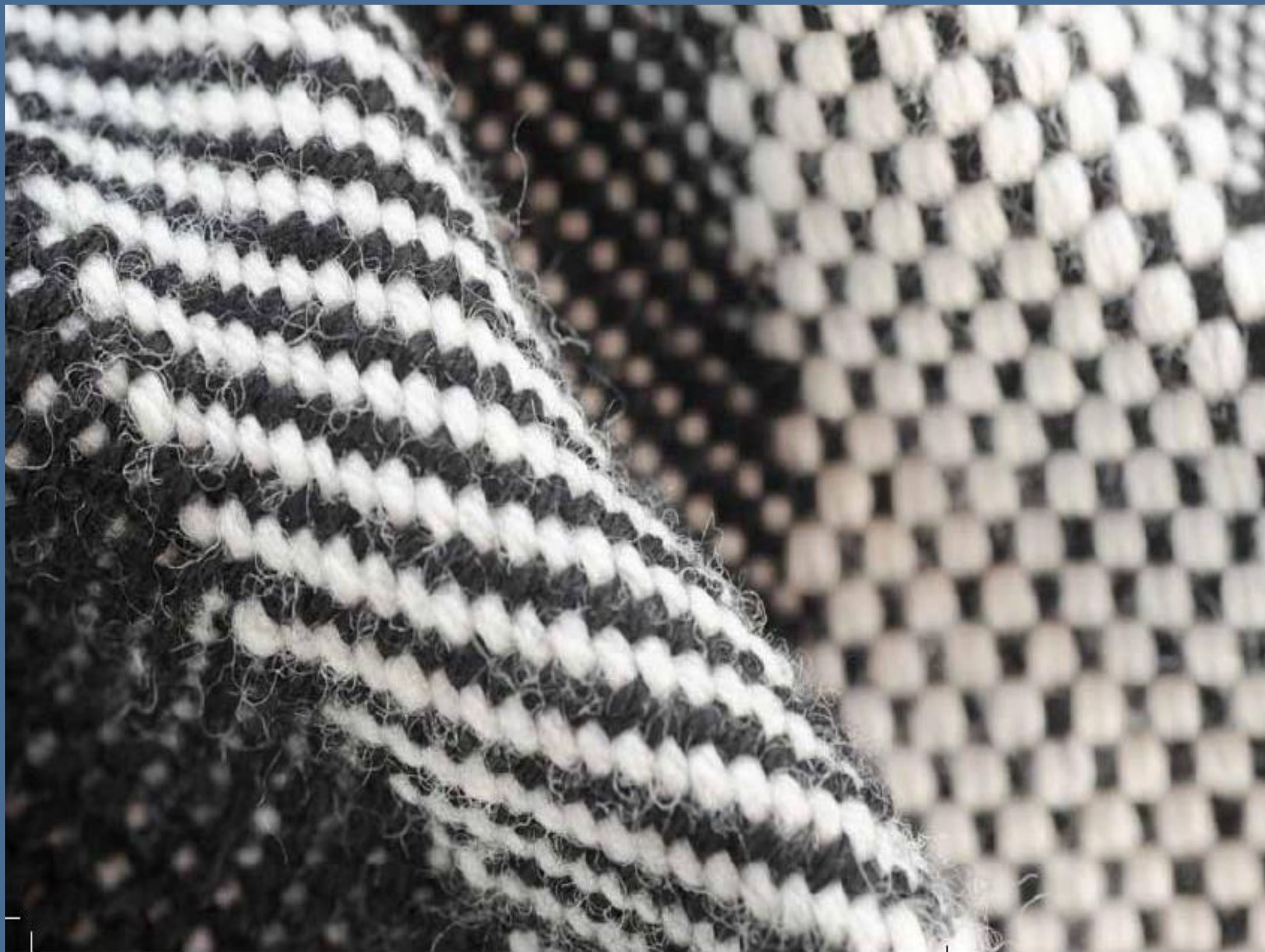
Storia delle arti

Storia delle arti decorative e industriali



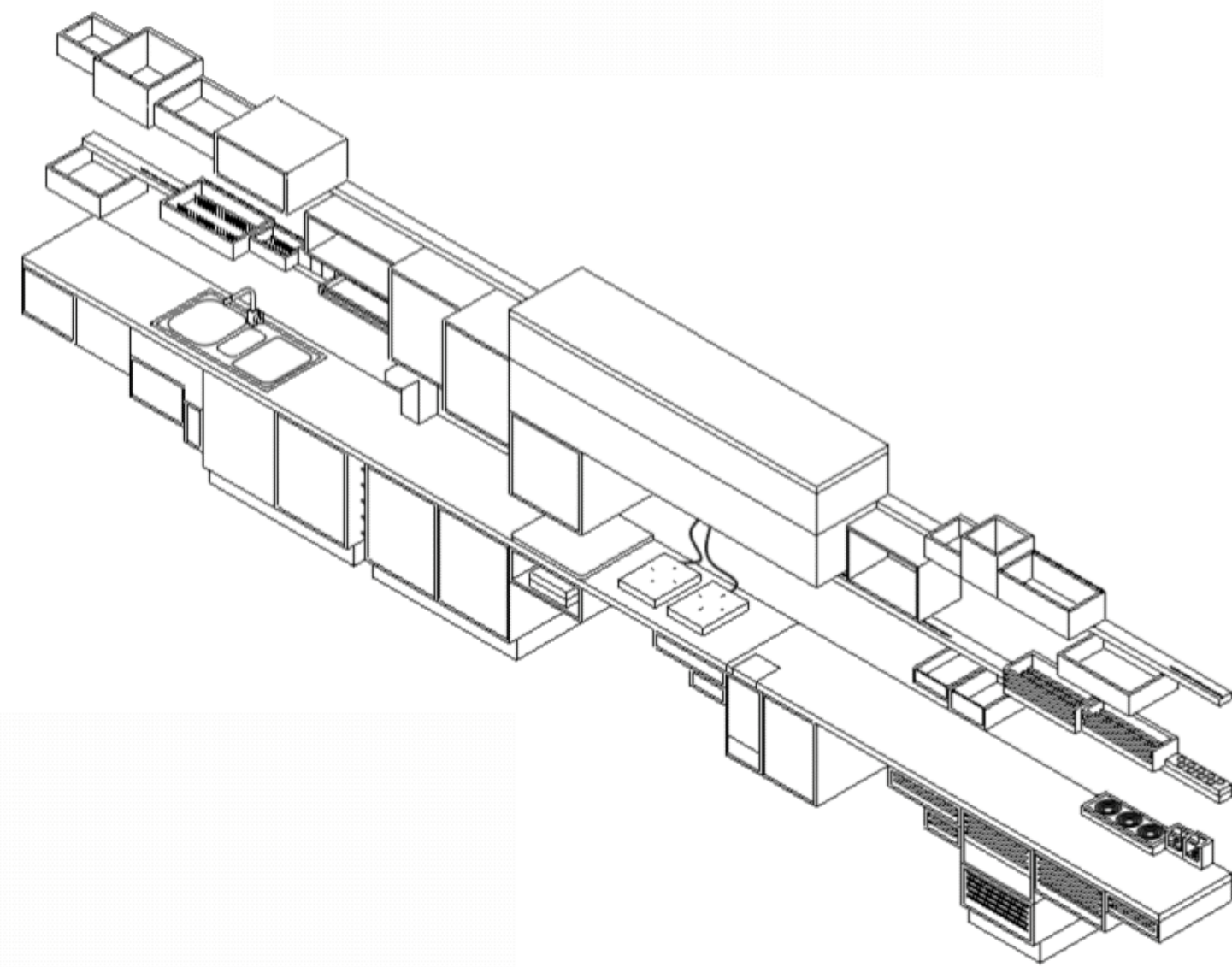
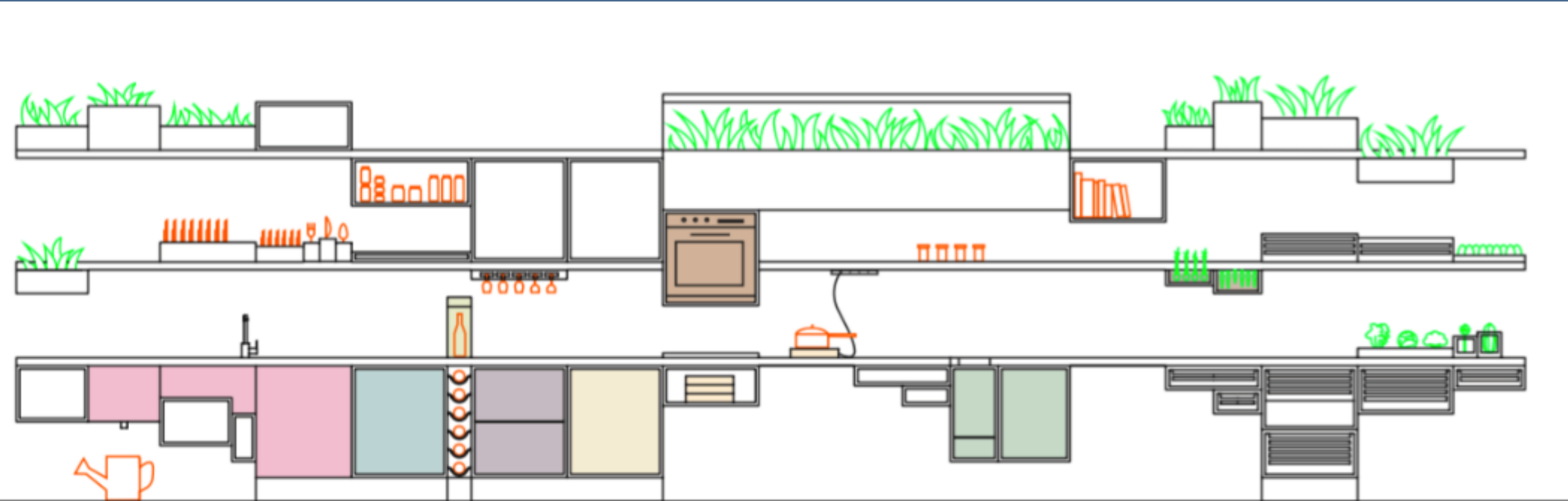
DESIGN DEGLI INTERNI E DEL PRODOTTO
D'ARREDO
basic design
prodotto d'arredo
design delle superfici tessili
design degli interni

Storia delle arti
Storia delle arti decorative e industriali



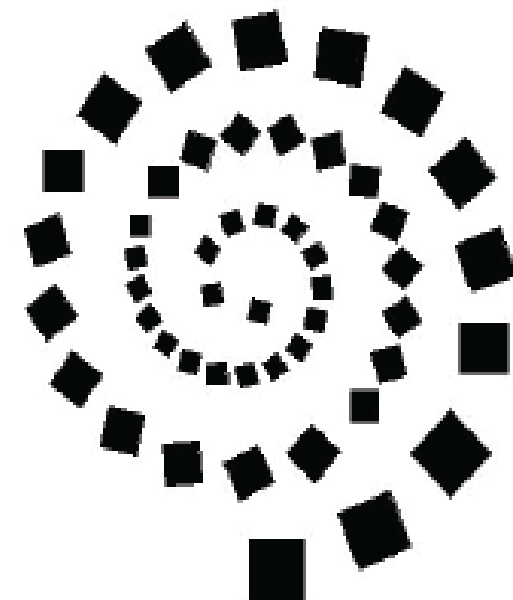
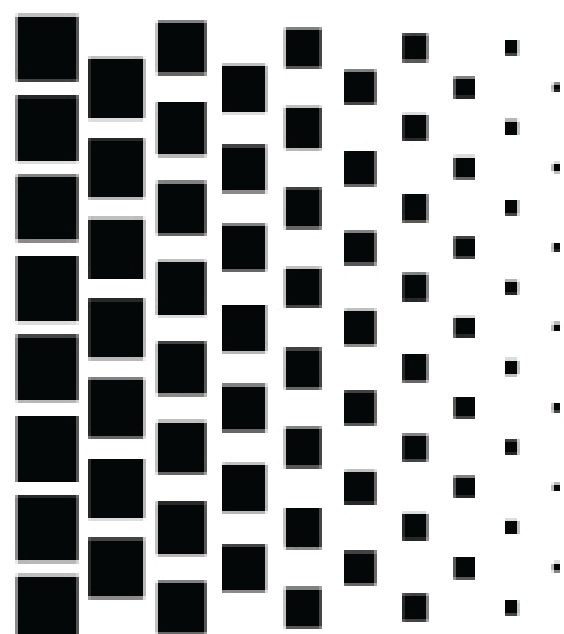
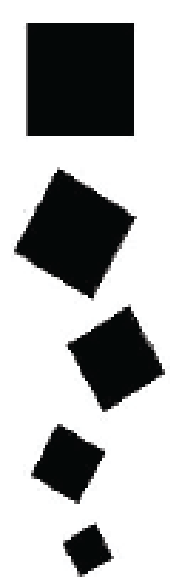
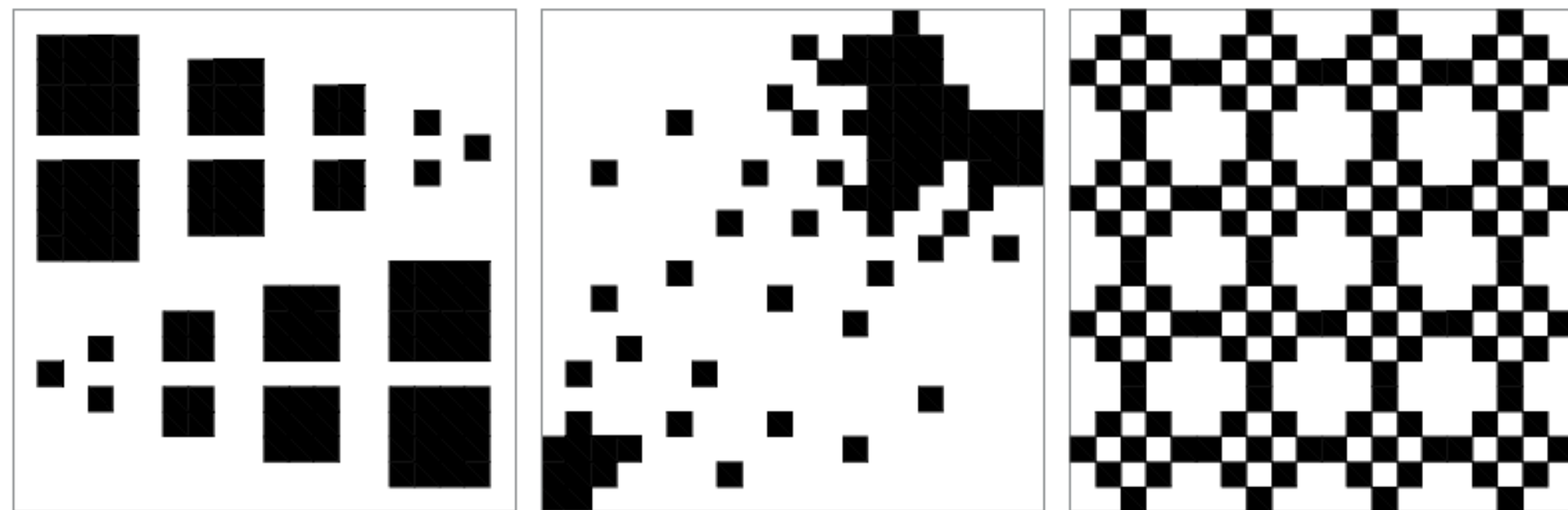
DESIGN DEGLI INTERNI E DEL PRODOTTO
D'ARREDO
basic design
prodotto d'arredo
design delle superfici tessili
design degli interni

Storia delle arti
Storia delle arti decorative e industriali



DESIGN DEGLI INTERNI E DEL PRODOTTO
D'ARREDO
basic design
prodotto d'arredo
design delle superfici tessili
design degli interni

Storia delle arti
Storia delle arti decorative e industriali



DESIGN DEL PRODOTTO INDUSTRIALE

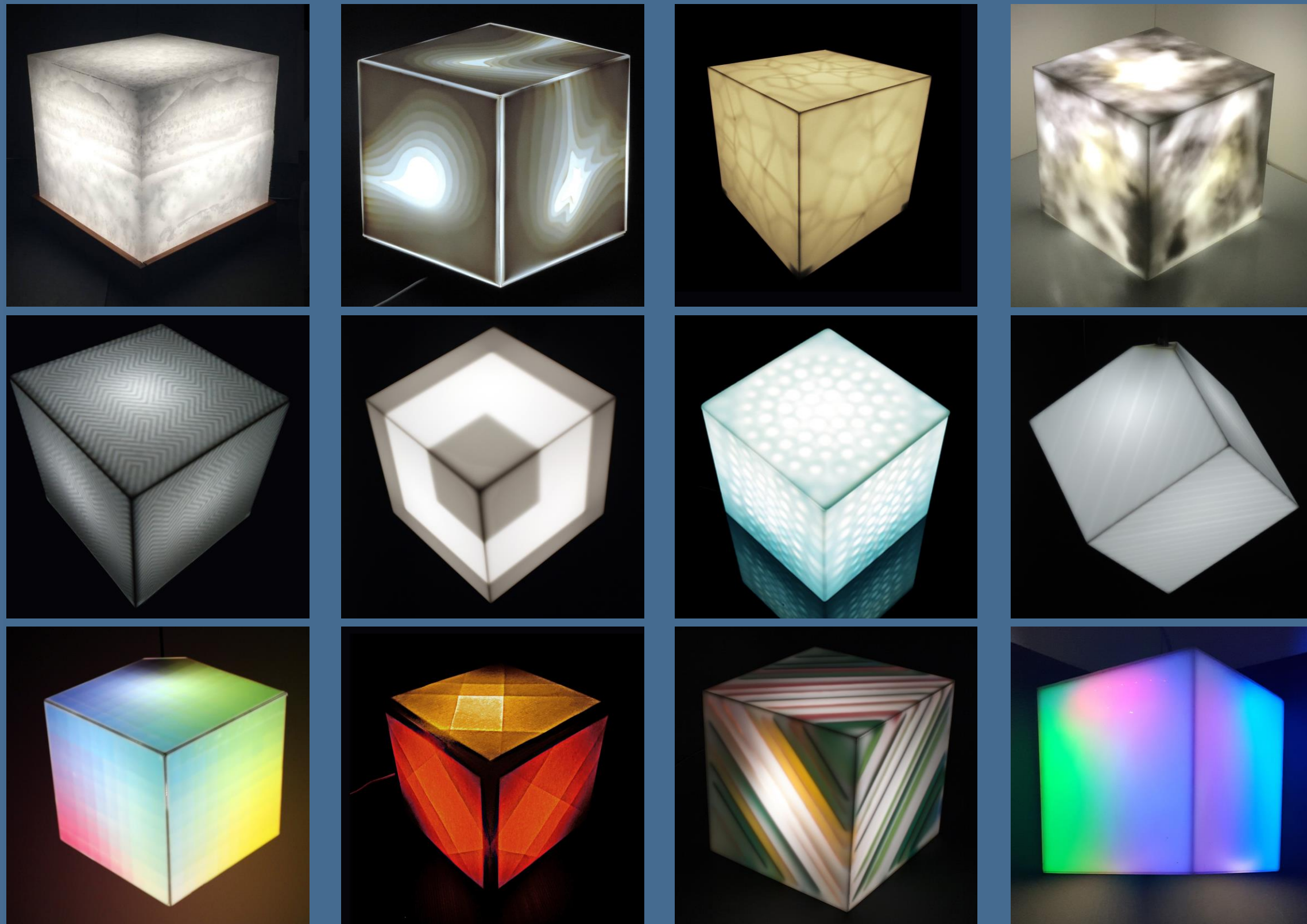
basic design

lighting design

design del prodotto industriale

Disegno

Storia delle arti decorative e industriali



DESIGN DEL PRODOTTO INDUSTRIALE

basic design

lighting design

design del prodotto industriale

Disegno
Materiali



DESIGN DEL PRODOTTO INDUSTRIALE

basic design

lighting design

design del prodotto lapideo

Disegno
Materiali



DESIGN DEL PRODOTTO INDUSTRIALE

basic design

lighting design

design del prodotto ceramico

Disegno
Materiali



DESIGN DEL PRODOTTO INDUSTRIALE

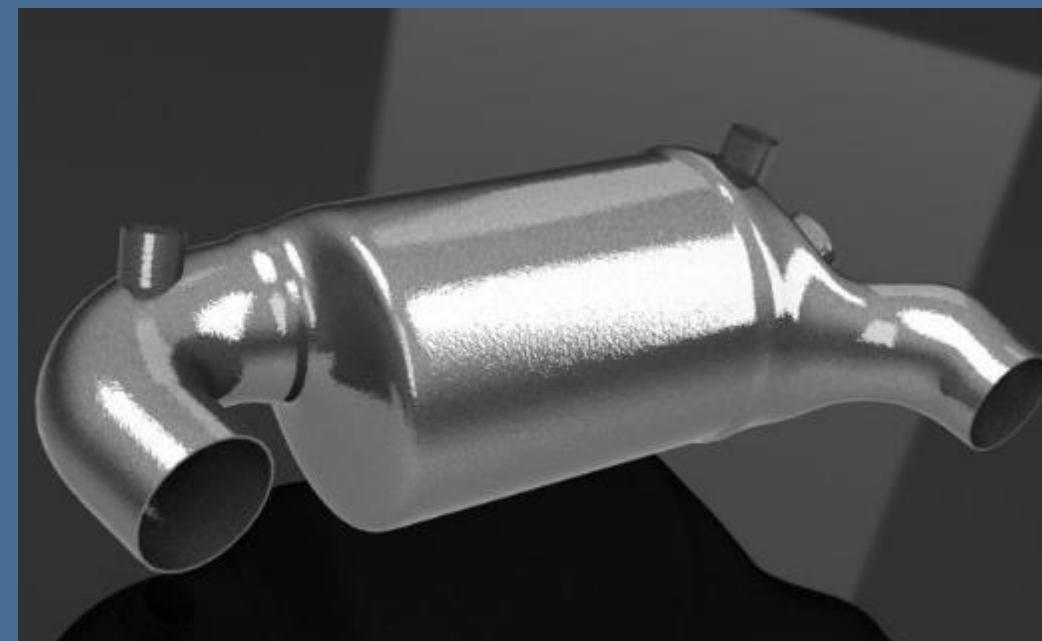
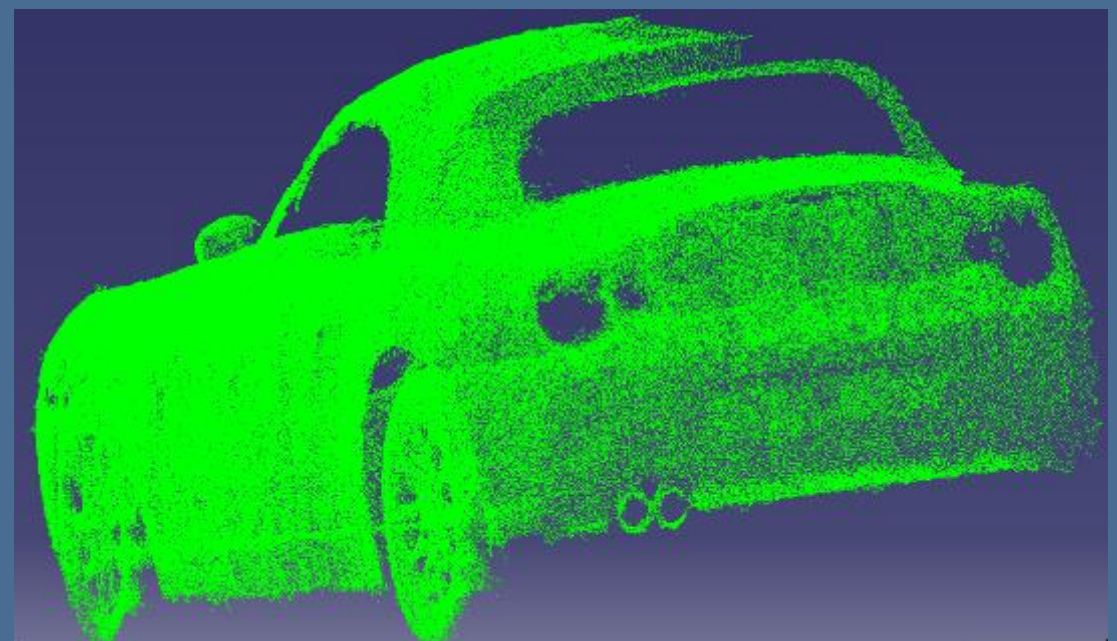
basic design
lighting design
design del prodotto imbottito

Disegno
Materiali



GRAFICA E COMUNICAZIONE VISIVA

Storia delle arti
Storia delle arti decorative e industriali



AMBITO TECNICO – SCIENTIFICO - MANAGEMENT

Prototipazione virtuale
Reverse engineering
Creazione stampi cnc
Stampa 3D