



Politecnico  
di Bari



**Matricole,  
prendete il volo!**

**#polibaorienta**

Il Politecnico di Bari si presenta  
agli studenti delle  
scuole medie superiori

<http://www.poliba.it/it/orientamento>







Politecnico  
di Bari

# #polibaorienta



DICATECh

Dipartimento di Ingegneria Civile, Ambientale,  
del Territorio, Edile e di Chimica



Claudia Vitone

[claudia.vitone@poliba.it](mailto:claudia.vitone@poliba.it)



Politecnico  
di Bari

# Corsi di Laurea offerti dal DICATECh



<http://www.dicatech.poliba.it/>

Corso di Laurea in **INGEGNERIA CIVILE (BA eTA)**

Triennale

Magistrale

Corso di Laurea in **INGEGNERIA AMBIENTALE (BA e TA)**

Triennale

Magistrale

Corso di Laurea in **INGEGNERIA EDILE (BA)**

Triennale

Magistrale

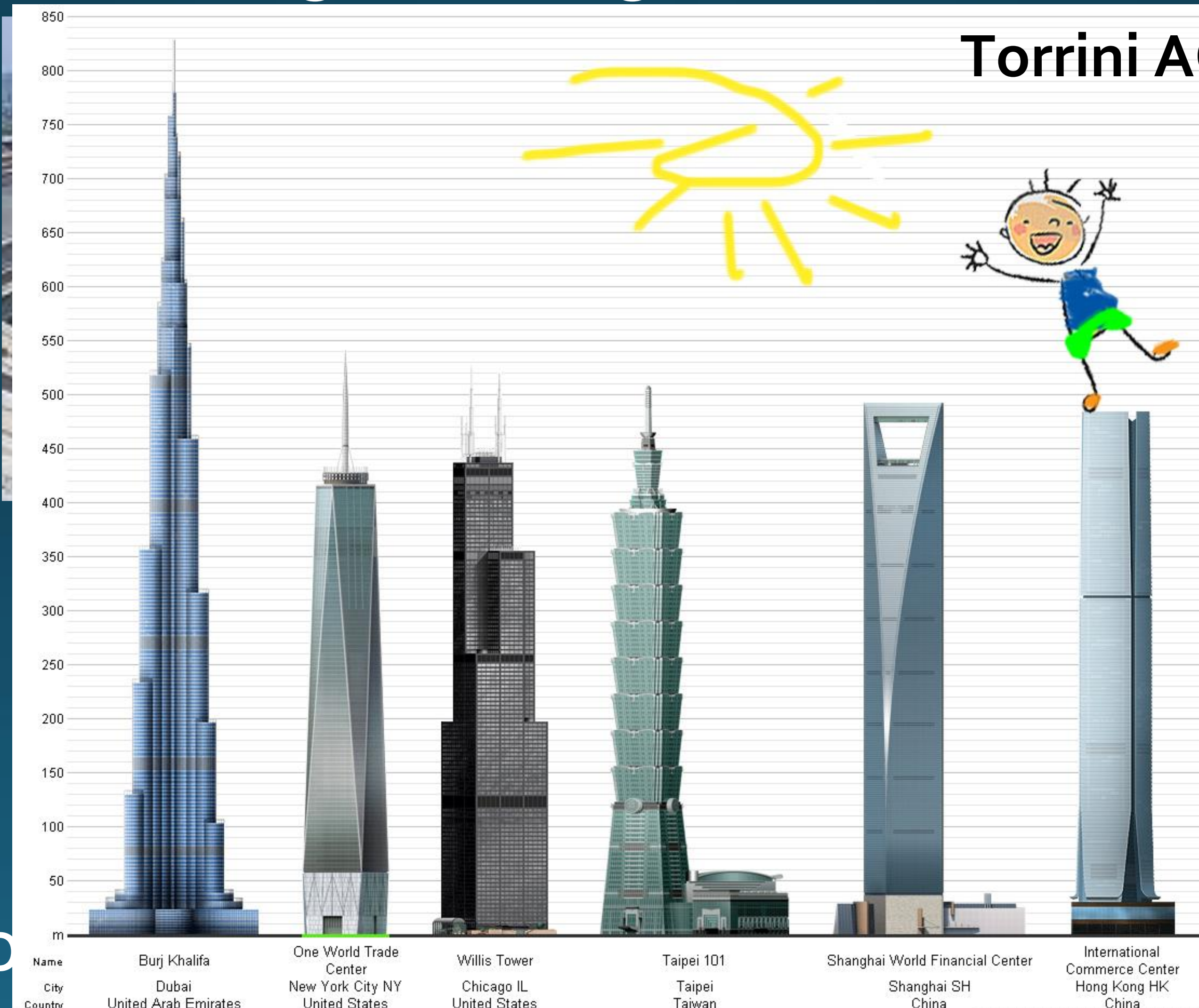
Corso di Laurea Triennale Professionalizzante in **Costruzioni e Gestione ambientale e Territoriale**



# l'ingegnere CIVILE?

progetta e verifica nuove costruzioni

opere strutturali ed idrauliche gallerie dighe strade ferrovie porti aeroporti







Politecnico  
di Bari

# l'ingegnere CIVILE ?

## SISMICA: Il PoliBa per le ricostruzioni



San Giuliano di Puglia, 2002



L'Aquila, 2009



Amatrice, 9 Ottobre 2016



2010





Politecnico  
di Bari

# l'ingegnere CIVILE ?

costruzioni esistenti: diagnostica e indaga



**una GRANDE SFIDA**





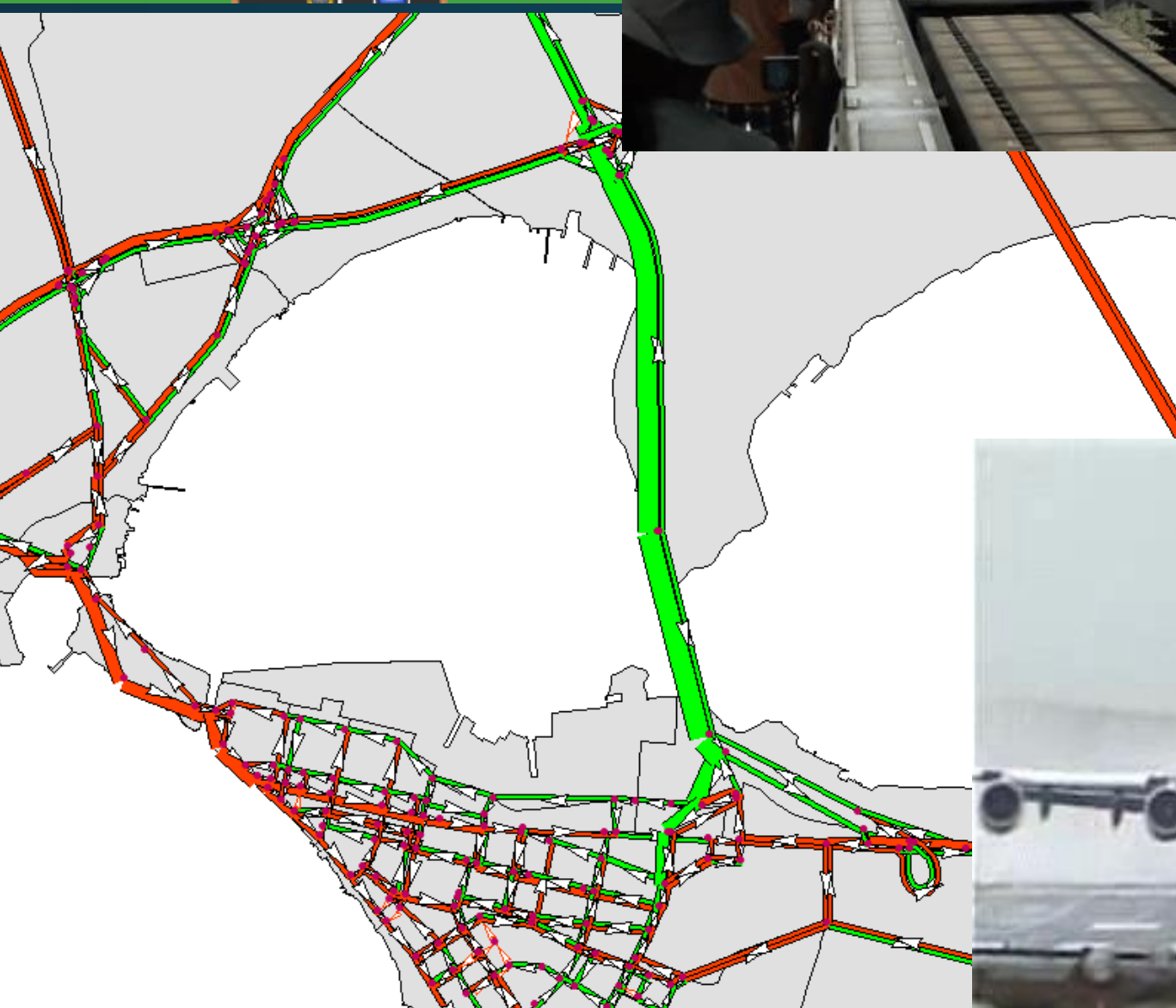
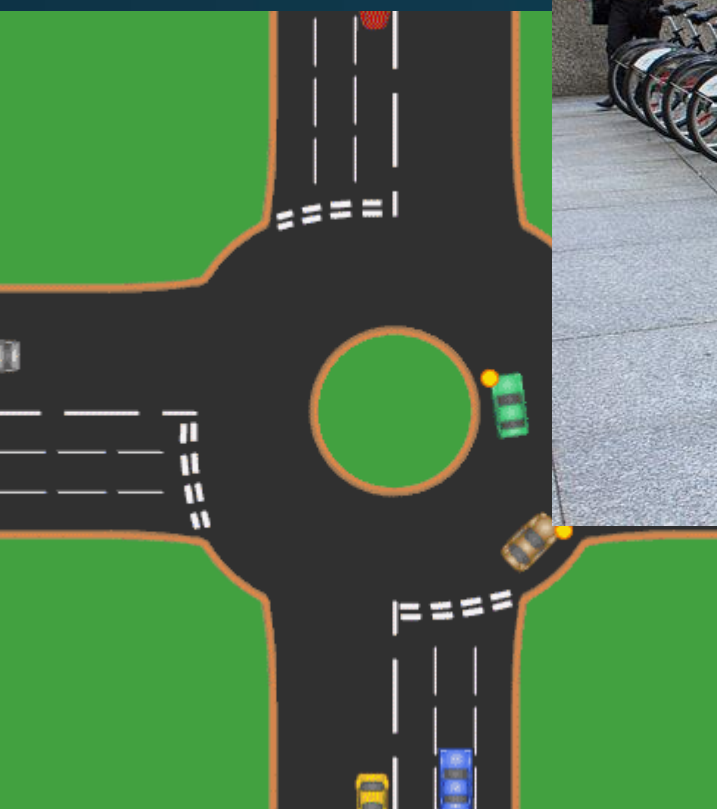
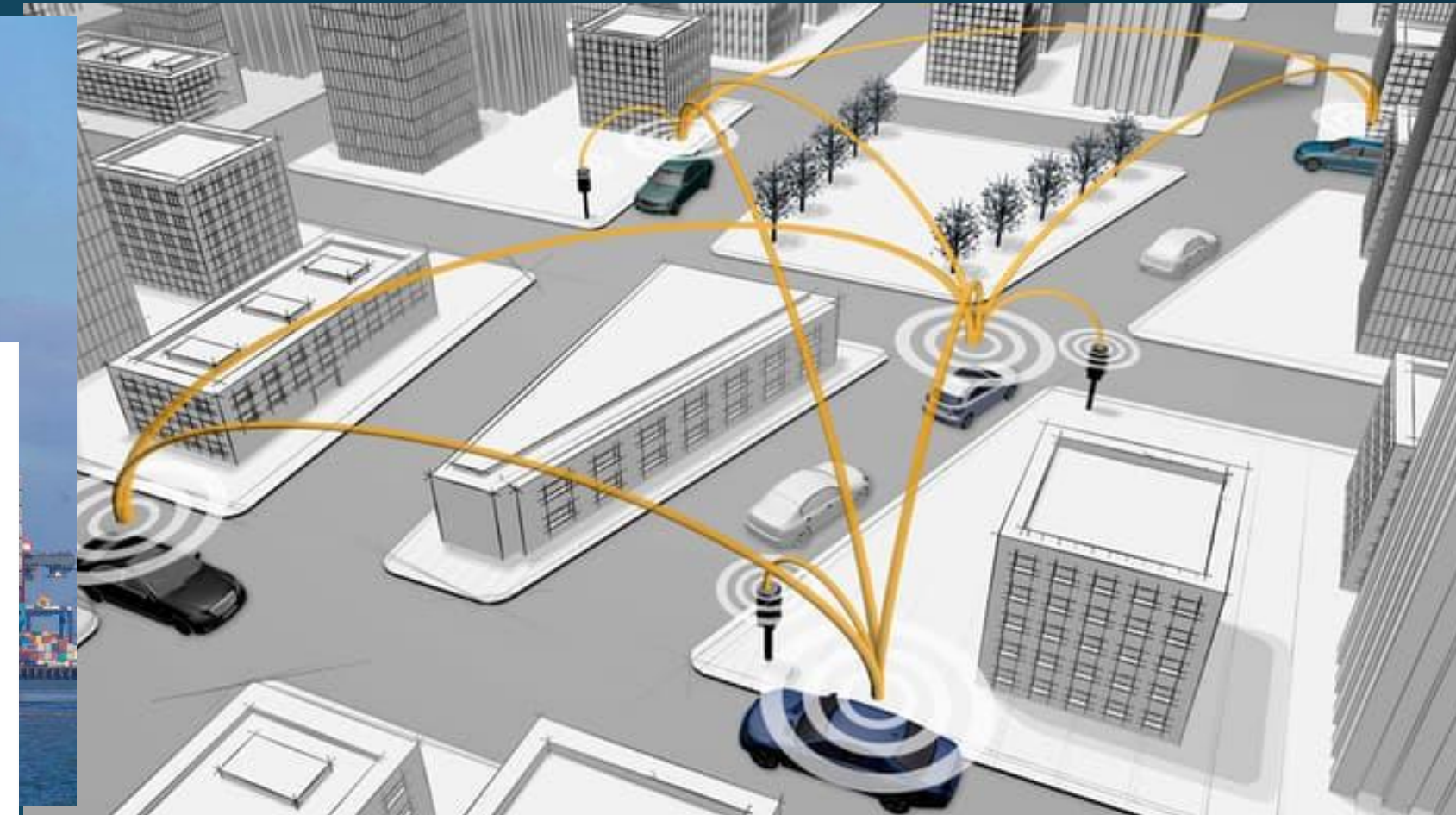
Politecnico  
di Bari

# l'ingegnere CIVILE ?

Pianifica-gestisce la mobilità, progetta le infrastrutture



**TRANSPORTATION AT POLIBA**  
*research group*



MAKE GIFS AT GIFSOUP.COM



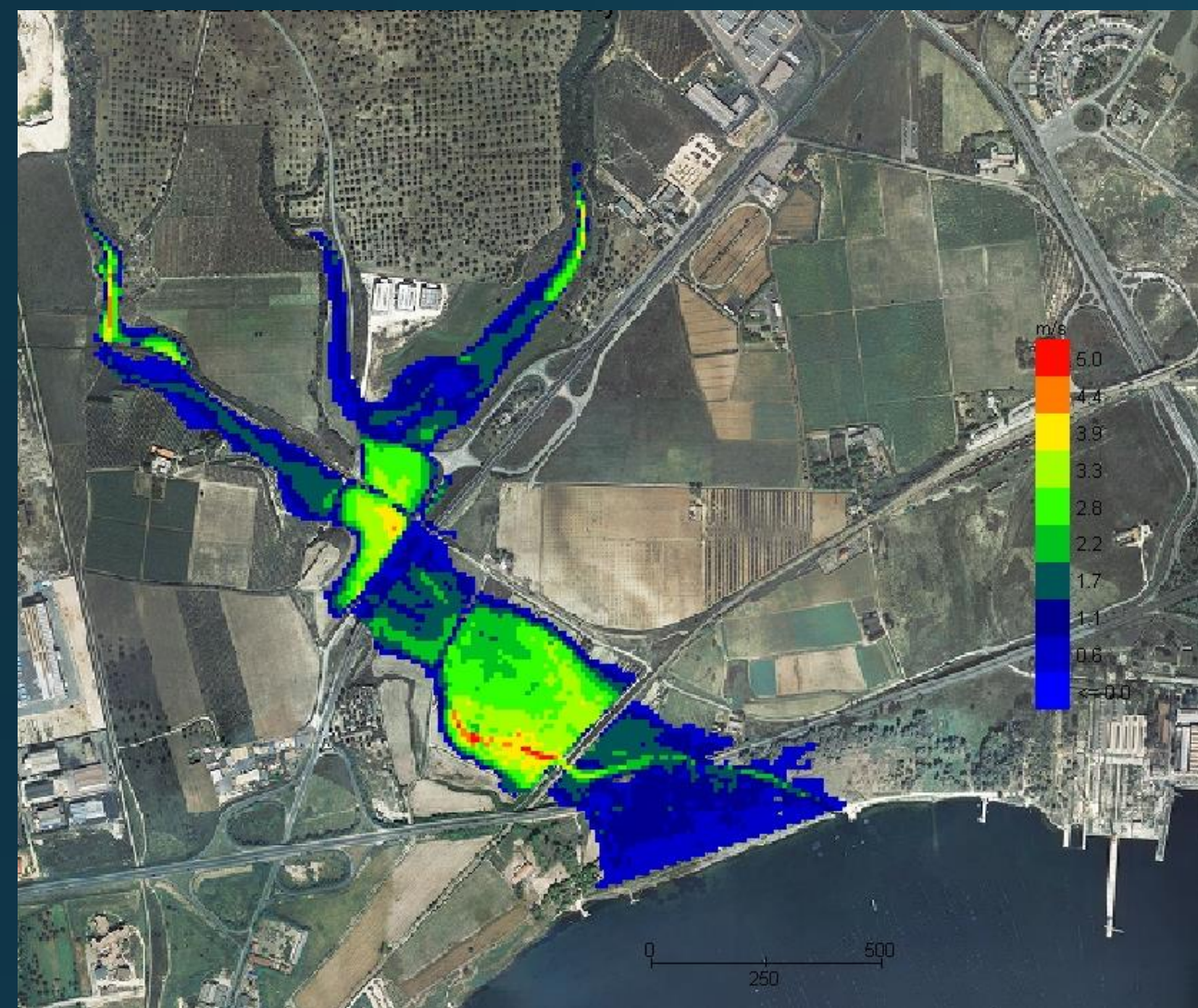


Politecnico di Bari

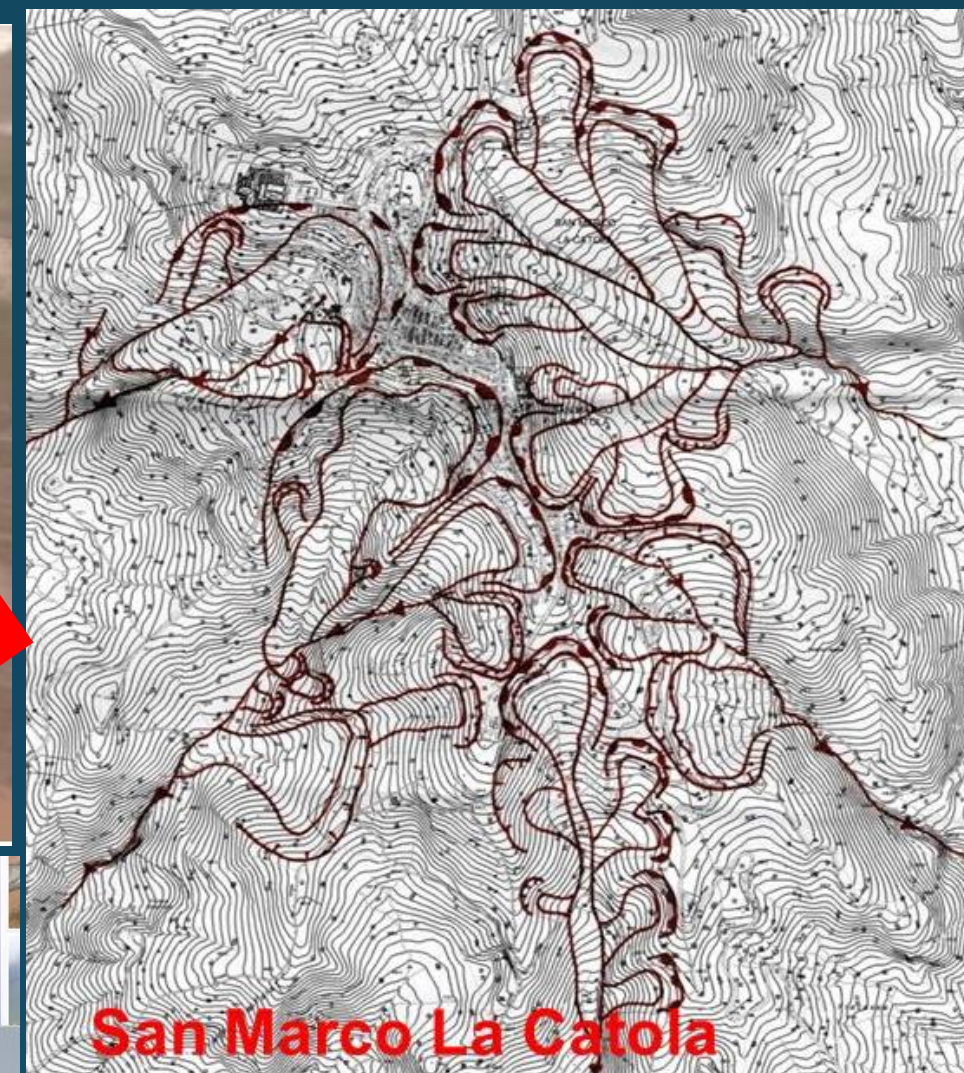
# l'ingegnere AMBIENTALE?



## Rischio: cambiamento del CLIMA, FRANE, ALLUVIONI



**Ostuni - Fasano  
10 Settembre 2016**



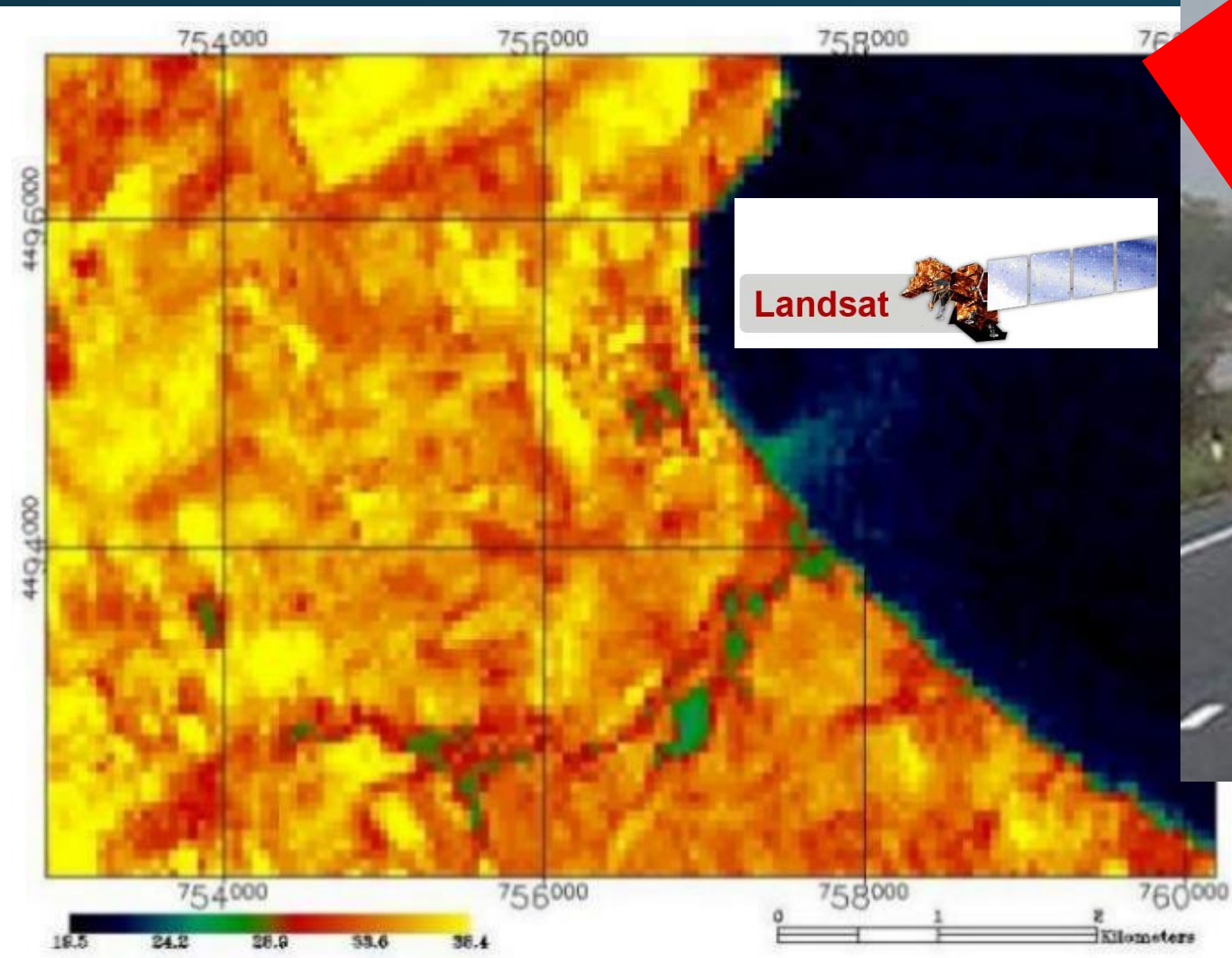
San Marco La Catola



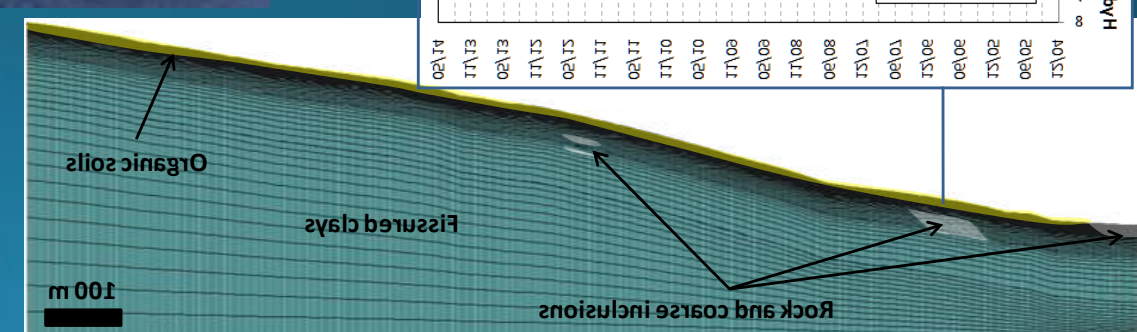
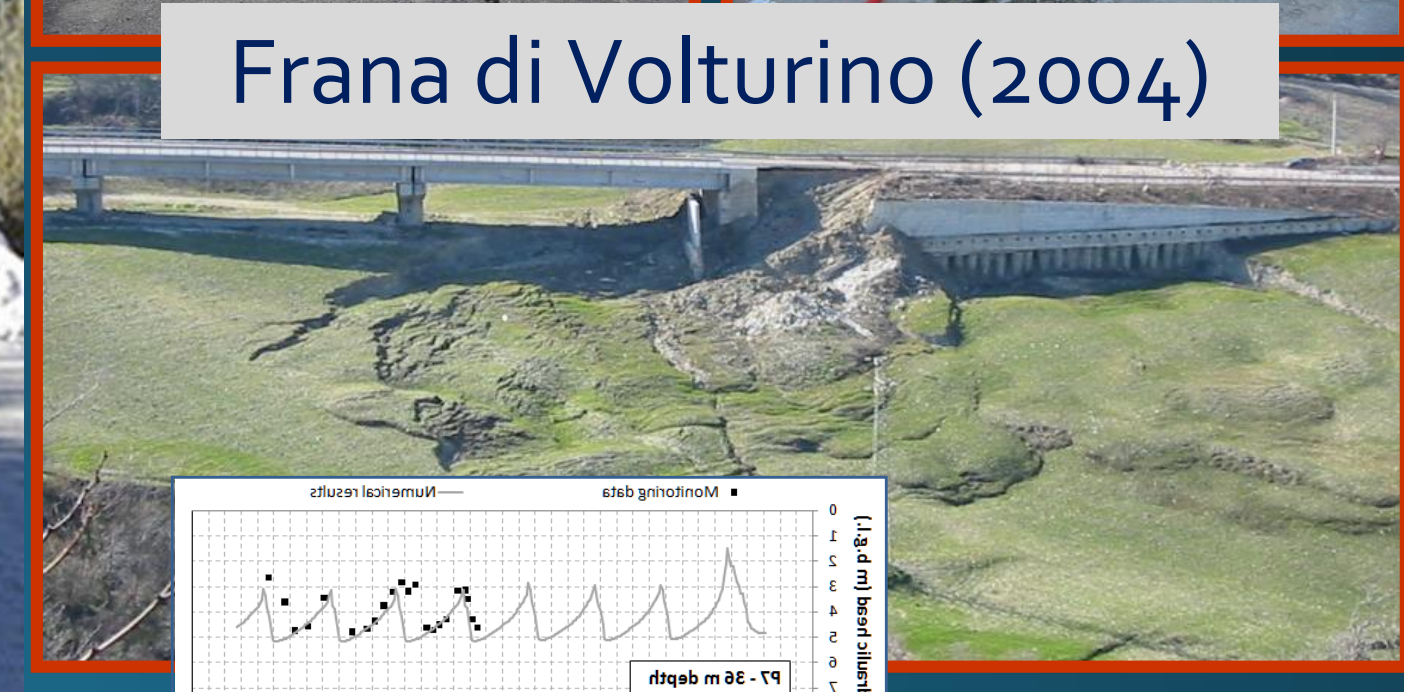
Frana di Montaguto 2007-2008



Frana di Volturino (2004)



Temperatura centrale termoelettrica Brindisi

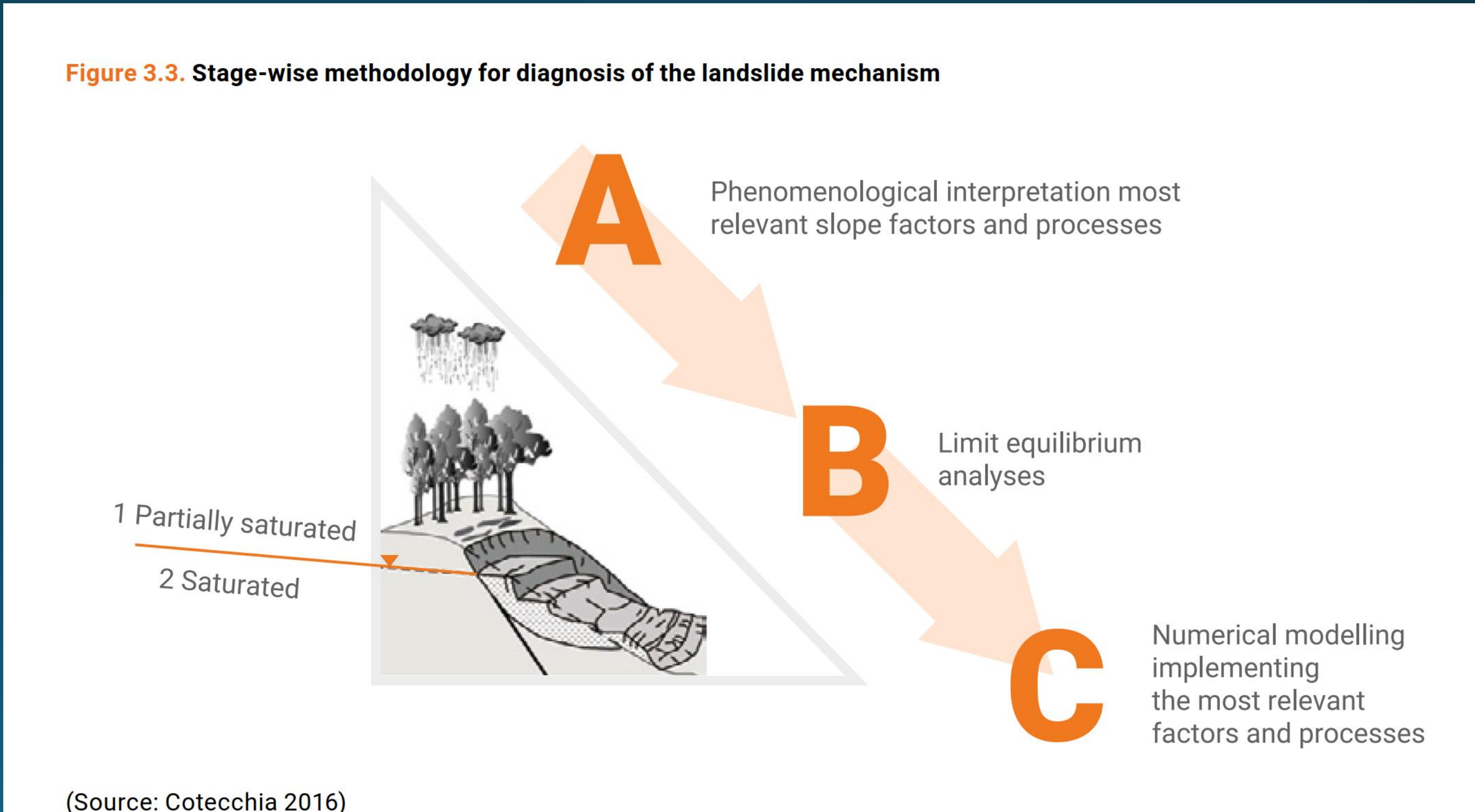






Politecnico di Bari

# l'ingegnere AMBIENTALE?



Dall'ultimo REPORT delle NAZIONI UNITE per la RIDUZIONE del RISCHIO di CATRASTROFI NATURALI



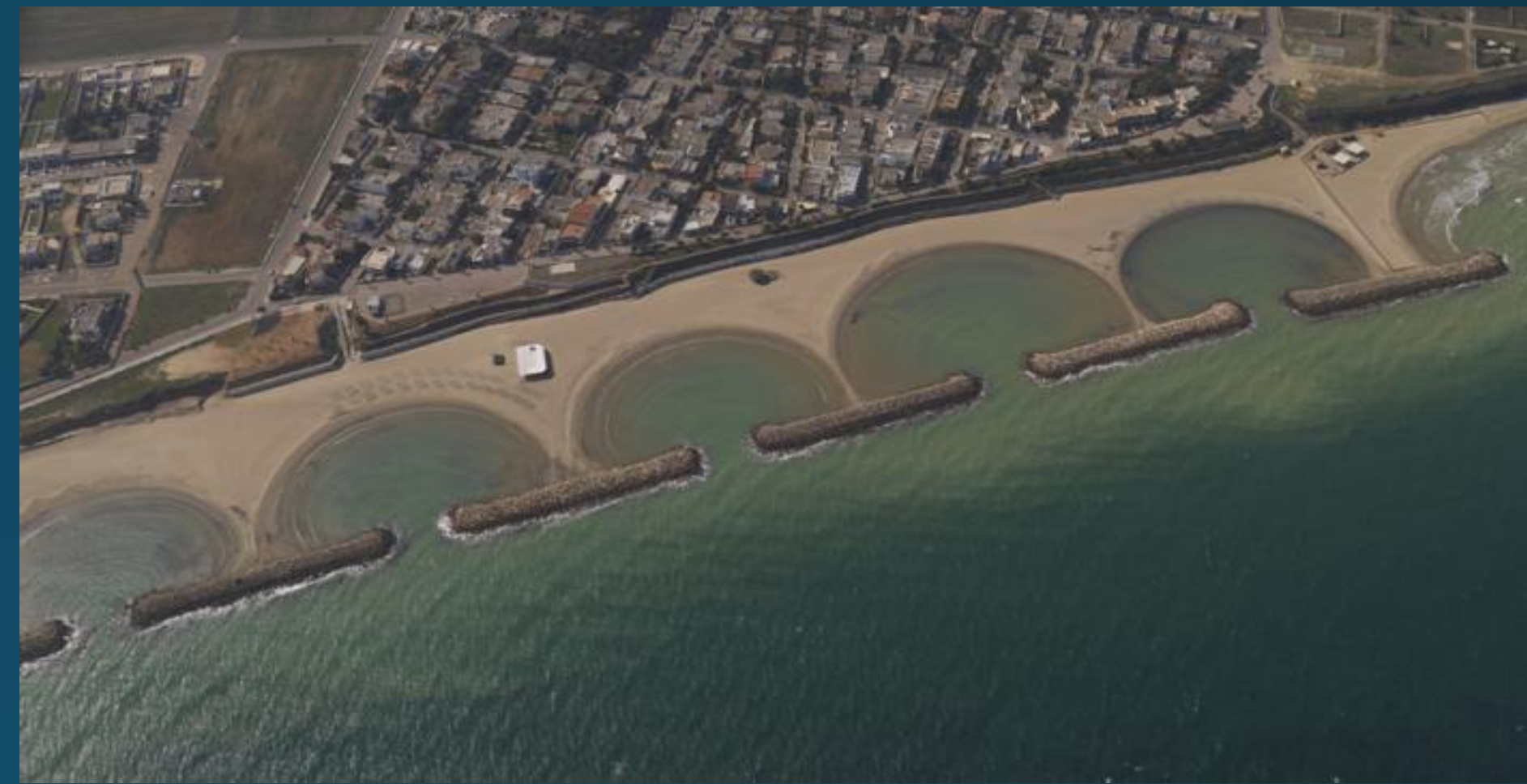
# l'ingegnere AMBIENTALE?

## opere marittime ed ambiente costiero

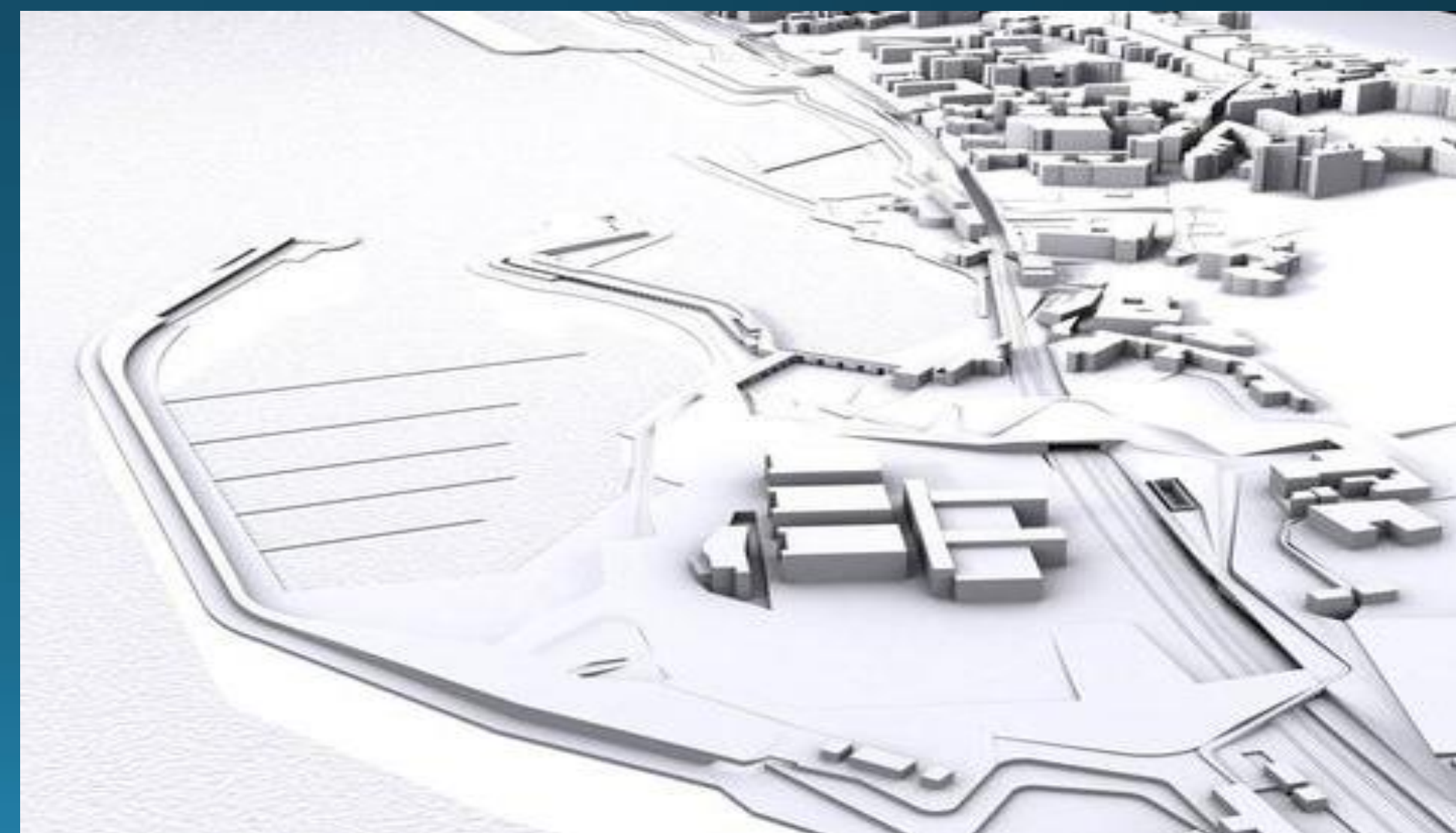
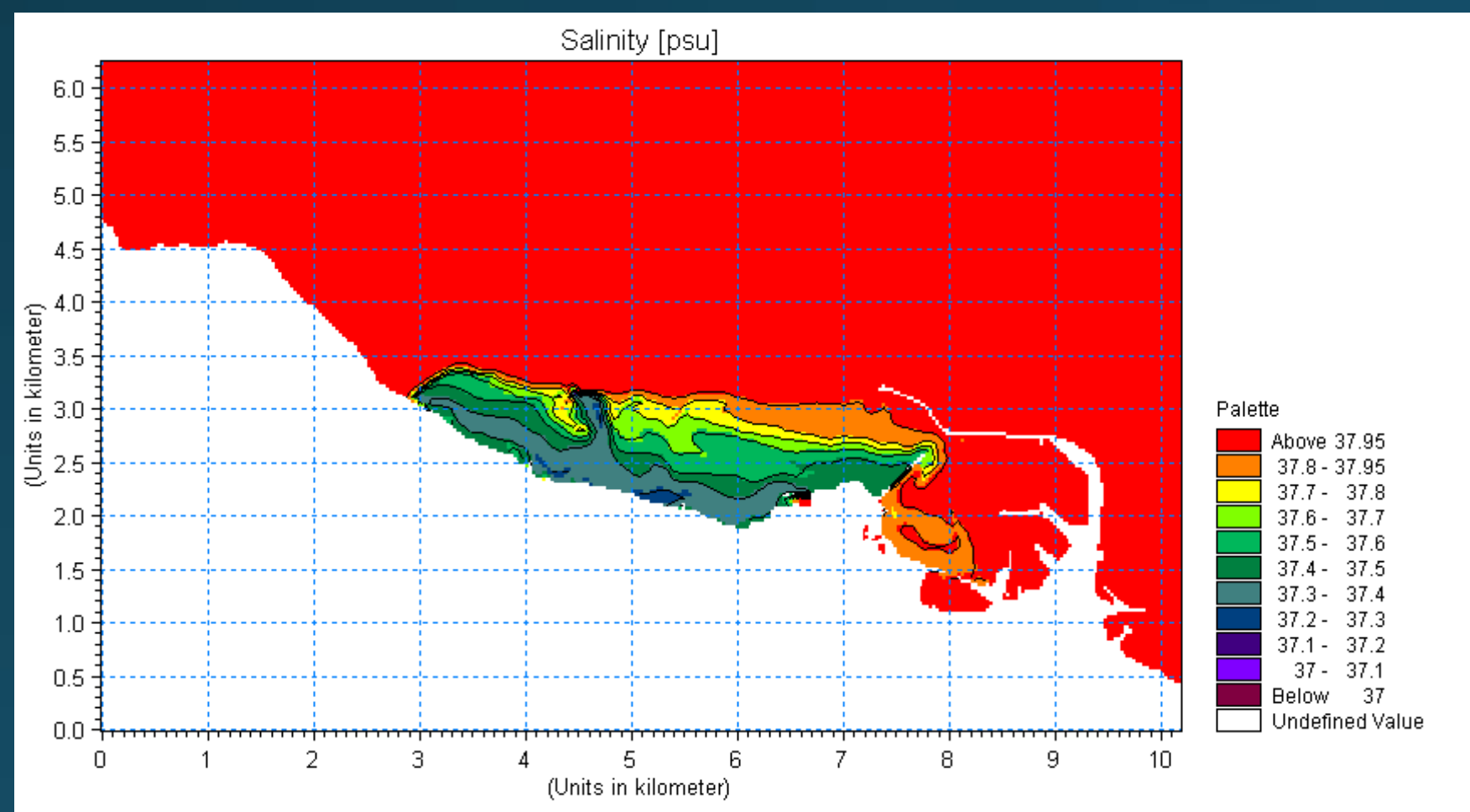
monitoraggio da drone per ripascimento artificiale



progettazione opere marittime



modellistica matematica







Politecnico di Bari

# l'ingegnere AMBIENTALE?



## sistemi ambientali contaminati: diagnosi, bonifica, gestione



*Commissario Straordinario*  
per la bonifica, ambientalizzazione e  
riqualificazione di Taranto

Golfo di Taranto

Unità A  
Ingegneria Geotecnica – Responsabile Scientifico: prof. ing. Federica Cotecchia



Unità B  
Tecnologie Ambientali – Responsabile Scientifico: prof. ing. Michele Notarnicola



Unità C  
Idrologia e Costruzioni Idrauliche- Resp. Scientifico: prof. ing. Umberto Fratino



Unità D  
Idraulica – Responsabile Scientifico: prof. ing. Michele Mossa



Unità E  
Misure e Informatica - Responsabile Scientifico: prof. ing. Gregorio Andria







Politecnico  
di Bari

# l'ingegnere AMBIENTALE?



*Commissario Straordinario*  
per la bonifica, ambientalizzazione e  
riqualificazione di Taranto



**Lab. Geotecnica- PoliBa - Taranto**  
**13 Settembre 2016**

