



Politecnico
di Bari

**Matricole,
prendete il volo!**



#polibaorienta

Il Politecnico di Bari si presenta
agli studenti delle
scuole medie superiori

#polibaorienta



Politecnico
di Bari

Corsi di Laurea offerti dal
Dipartimento di Meccanica, Matematica e Management



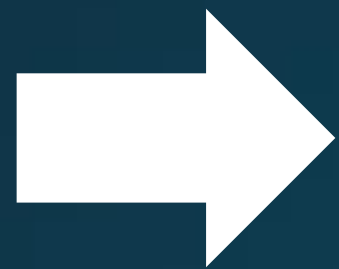


Politecnico di Bari

DIPARTIMENTO DI MECCANICA, MATEMATICA E MANAGEMENT

I Corsi di Laurea offerti dal DMMM

CdL Triennali



Ingegneria Gestionale

Ingegneria Meccanica

Ingegneria dei Sistemi
Aerospaziali (TA)

CdL Magistrali



Ingegneria Gestionale

Ingegneria Meccanica

Ingegneria Aerospaziale (TA)



Politecnico di Bari

DIPARTIMENTO DI MECCANICA, MATEMATICA E MANAGEMENT

L'Ingegnere Gestionale

Pianifica e controlla progetti ad elevata complessità e con impatti ambientali



Progetta ed implementa sistemi di programmazione e controllo delle risorse finanziarie, tecnologiche, ed immateriali

Configura e gestisce sistemi organizzativi, logistici e produttivi



Gestisce processi di sviluppo di tecnologie innovative e di nuove idee di business





Politecnico di Bari

DIPARTIMENTO DI MECCANICA, MATEMATICA E MANAGEMENT

Sbocchi occupazionali

- Industrie manifatturiere e di processo (es. meccanica, automobilistica, farmaceutica, siderurgica, elettromeccanica, meccanica di precisione, settori tradizionali del Made in Italy, etc...)
- Terziario tradizionale ed avanzato (es. sanità, trasporti, utilities, telecomunicazioni, istituti di credito, società di consulenza aziendale, logistica, gestione dell'energia, ecc...)



Politecnico di Bari

DIPARTIMENTO DI MECCANICA, MATEMATICA E MANAGEMENT

Dove sono adesso i nostri ex studenti?



Gianvito Lanzolla
Head of Faculty of Management;
Professor of Strategy; Founding Director,
Digital Leadership Research Centre
Laurea 1999



Xenia Kastorinis
Customer Intelligence Director at
Schibsted Spain
Laurea 2006



Lucia Monica Terranova
Digital Manager - Customer Value
Management & E-commerce at
Vodafone Italia
Laurea 2007



Danilo Tauro
Global Media Manager at P&G
Guest Lecturer-Harvard Business School
Laurea 2008



Mauro Erriquez
Partner at McKinsey & Company,
Laurea 2002





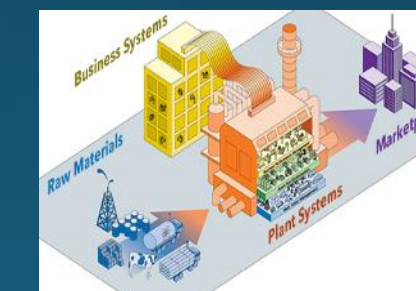
Politecnico di Bari

DIPARTIMENTO DI MECCANICA, MATEMATICA E MANAGEMENT

Laurea Magistrale in Ingegneria Gestionale

Percorsi di Studio/Curricula:

- IMPRENDITORIALITA' E INNOVAZIONE
- GESTIONE DI IMPRESA
- OPERATIONS MANAGEMENT
- TECNOLOGIA E PRODUZIONE
- INNOVAZIONE DIGITALE - INDUSTRIA 4.0



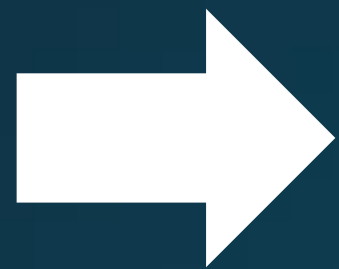


Politecnico di Bari

DIPARTIMENTO DI MECCANICA, MATEMATICA E MANAGEMENT

I Corsi di Laurea offerti dal DMMM

CdL Triennali



Ingegneria Gestionale

Ingegneria Meccanica

Ingegneria dei Sistemi
Aerospaziali (TA)

CdL Magistrali

(2 anni)



Ingegneria Gestionale

Ingegneria Meccanica

Ingegneria Aerospaziale (TA)



Politecnico di Bari

DIPARTIMENTO DI MECCANICA, MATEMATICA E MANAGEMENT

L'Ingegnere Meccanico





Politecnico di Bari

DIPARTIMENTO DI MECCANICA, MATEMATICA E MANAGEMENT

Sbocchi occupazionali

Gli ambiti professionali specifici dei laureati in Ingegneria Meccanica del Politecnico di Bari sono tutti quelli relativi:

- alle industrie meccaniche ed elettromeccaniche,
- alle aziende ed enti per la conversione dell'energia,
- alle imprese impiantistiche,
- alle industrie per l'automazione e la robotica,
- alle industrie manifatturiere e di processo,
- all'attività libero-professionale.



Politecnico di Bari

DIPARTIMENTO DI MECCANICA, MATEMATICA E MANAGEMENT

Dove sono adesso i nostri ex studenti?



Stefano de Pinto, PhD
Senior Vehicle Dynamics Engineer at
McLaren Automotive
Dottorato 2014



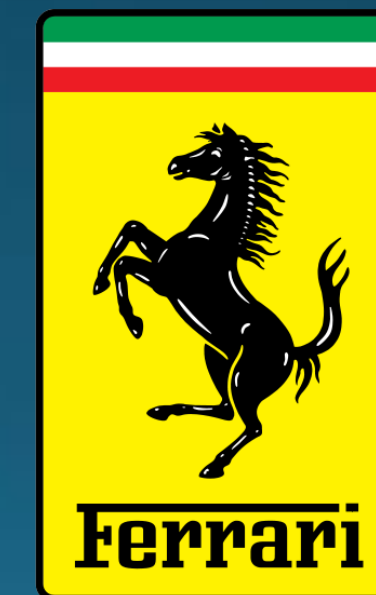
Vincenzo Sblano
Factory Manager presso Skf
Industrie S.P.A.
Laurea 1999



Salvatore Schembri Volpe
General Manager at Amazon
Dottorato 2008



GianLuca Procino
Mechanical Engineer @ Ferrari
Laurea 2018



Giovanni Clemente, Race Engineer della
Brembo
Laurea 2018





Politecnico di Bari

DIPARTIMENTO DI MECCANICA, MATEMATICA E MANAGEMENT

Laurea Magistrale in Ingegneria Meccanica

Percorsi di Studio/Curricula:

- TECNOLOGICO
- ENERGIA
- COSTRUTTIVO
- AERONAUTICO
- MECCATRONICA E ROBOTICA
- AUTOMOBILISTICO
- FABBRICA INTELLIGENTE

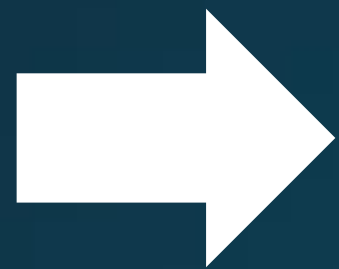


Politecnico di Bari

DIPARTIMENTO DI MECCANICA, MATEMATICA E MANAGEMENT

I Corsi di Laurea offerti dal DMMM

CdL Triennali



Ingegneria Gestionale

Ingegneria Meccanica

Ingegneria dei Sistemi
Aerospaziali (TA)

CdL Magistrali



Ingegneria Gestionale

Ingegneria Meccanica

Ingegneria Aerospaziale (TA)



Politecnico di Bari

DIPARTIMENTO DI MECCANICA, MATEMATICA E MANAGEMENT

Il Corso di Laurea in Ingegneria dei Sistemi Aerospaziali

Laurea interclasse industriale/informazione

- Percorso Aerospazio
- Percorso Sistemi Avionici



<https://en.wikipedia.org/wiki/Aeronautics>



<http://www.airflite.com.au/avionics/>



Politecnico di Bari

DIPARTIMENTO DI MECCANICA, MATEMATICA E MANAGEMENT

Perché un CdL in Ingegneria dei Sistemi Aerospaziali in Puglia?

Crescente rilevanza del comparto industriale aerospaziale in Puglia





Politecnico di Bari

DIPARTIMENTO DI MECCANICA, MATEMATICA E MANAGEMENT

Perché un CdL in Ingegneria dei Sistemi Aerospaziali a Taranto?

Necessità di valorizzare un'importante infrastruttura aeroportuale (Aeroporto di Grottaglie) anche rafforzando le attività di ricerca sperimentale



CORRIERE DELLA SERA

CORRIERE DEL MEZZOGIORNO

Decolla il polo aeronautico A Grottaglie 500 nuovi posti

Arrivano Gse, Ids e HB Tech. I primi contratti per l'insediamento industriale sono stati già sottoscritti

di Vito Fatiguso



Il carico del Dreamliner

I primi contratti per l'insediamento industriale sono stati già sottoscritti. E al battesimo del polo di sperimentazione e produzione pugliese dell'aerospazio parteciperà il premier Matteo Renzi. A fine marzo, infatti, l'aeroporto di Grottaglie inizierà ad assumere le sembianze di un'area industriale





Politecnico di Bari

DIPARTIMENTO DI MECCANICA, MATEMATICA E MANAGEMENT

Sbocchi occupazionali

- Industrie aeronautiche e spaziali
- Aziende per la produzione e trasformazione di materiali innovativi
- Aziende di progettazione e produzione di sistemi e infrastrutture per l'acquisizione e trasporto dell'informazione
- Industrie per l'automazione e la robotica



Politecnico di Bari

DIPARTIMENTO DI MECCANICA, MATEMATICA E MANAGEMENT

1
8

Double Degree e Internazionalizzazione

- MSc con Cranfield University (Cranfield - UK)
- Msc con New York University (NY - USA)
- Arts et metiers Paris Tech (Parigi - FRANCIA)
- New Jersey Institute of Technology (NY - USA)





Politecnico di Bari

DIPARTIMENTO DI MECCANICA, MATEMATICA E MANAGEMENT

I nostri laboratori

Advanced Forming & Manufacturing
Estensimetria Meccanica delle Macchine Modellistica e simulazione di strutture meccaniche
Simulazione fluidodinamica e modellistica dei sistemi energetici

Industrial Systems Engineering
Realtà Virtuale e Ricostruzione 3D

Simulazione Fisica di Processi Tecnologici Hybrid Welding
Combustione (LACO): Combustione Stazionaria Convenzionale e MILD

Sostenibilità Tecnologica del Levante **Motori a Combustione Interna** **Microtronic**

Business Planning Analisi delle tensioni residue **Meccanica dei Robot**

Analisi sperimentale delle Sollecitazioni e Biomeccanica Metallografia e Microscopia

Caratterizzazione Termo-Fisica Di Polimeri Post-Formati **Giunzioni e tecnologie laser**

Prove statiche e dinamiche Meccanica delle Vibrazioni **E-Business**

Modellazione e Simulazione Numerica di processi tecnologici **Misure Meccaniche Termiche e Collaudi**

Tecniche Ottiche Avanzate e Ottimizzazione Strutturale **Galleria del vento**

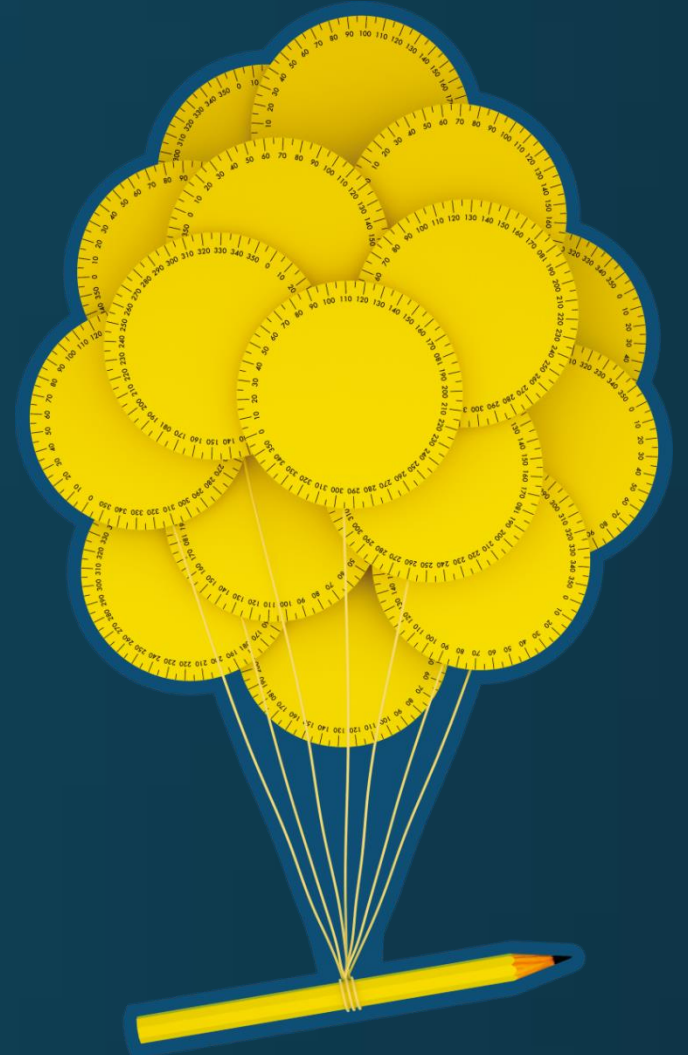
Calcolo Intelligente per i Processi di Fabbricazione e i Sistemi di Produzione **Prototipazione Rapida & Reverse Engineering**

Prova Pompe e Turbine Idrauliche Studi sullo sfruttamento dell'energia del moto ondoso **Tribologia**



Politecnico
di Bari

#polibaorienta



DMMM

Dipartimento di Meccanica, Matematica e Management



Direttore: Giuseppe Carbone
giuseppe.carbone@poliba.it

<https://www.dmmm.poliba.it>